

**ਲੇਖਿਆਂ ਦੀ ਸਾਲਾਨਾ ਸਾਰਣੀ ਅਤੇ ਆਡਿਟ ਰਿਪੋਰਟ
2011-12**

**ANNUAL STATEMENT OF ACCOUNT & AUDIT REPORT
2011-12**



ਪੰਜਾਬ ਰਾਜ ਬਿਜਲੀ ਨਿਯਾਮਕ ਆਯੋਗ

**PUNJAB STATE ELECTRICITY REGULATORY
COMMISSION**

ਪੰਜਾਬ ਰਾਜ ਬਿਜਲੀ ਨਿਯਾਮਕ ਆਯੋਗ
ਐਸ.ਸੀ.ਓ. 220-221, ਸੈਕਟਰ 34-ਏ, ਚੰਡੀਗੜ੍ਹ



ਸਾਲ 2011-12 ਲਈ
ਵਿੱਤੀ ਵਿਵਰਣਾਂ ਦੀ ਰੂਪ ਰੇਖਾ

ਕਮਿਸ਼ਨ ਦੇ ਮੈਂਬਰ

MEMBERS OF THE COMMISSION

Chairperson	:	Smt. Romila Dubey IAS
ਚੇਅਰਪਰਸਨ	:	ਸ਼੍ਰੀਮਤੀ ਰੋਮਿਲਾ ਦੂਬੇ ਆਈ.ਏ.ਐਸ.
Member	:	Sh. Virinder Singh
ਮੈਂਬਰ	:	ਸ਼੍ਰੀ ਵੀਰਿੰਦਰ ਸਿੰਘ
Member	:	Sh. Gurinder Jit Singh
ਮੈਂਬਰ	:	ਸ਼੍ਰੀ ਗੁਰਿੰਦਰ ਜੀਤ ਸਿੰਘ
Secretary	:	Sh. Pirt Paul Garg
ਸਕੱਤਰ	:	ਸ਼੍ਰੀ ਪਿਰਤ ਪਾਲ ਗਰਗ

ਵਿਸ਼ਾ ਸੂਚੀ

TABLE OF CONTENTS

ਵਿਵਰਣ Particular	ਪੰਨਾ ਨੰ: Page No.
ਆਡਿਟ ਸਰਟੀਫਿਕੇਟ ਅਤੇ ਰਿਪੋਰਟ	1-3
ਲੇਖਾ ਸੂਚੀ	6-7
ਆਮਦਨ ਅਤੇ ਖਰਚ ਦਾ ਲੇਖਾ	8-9
ਪ੍ਰਾਪਤੀ ਅਤੇ ਅਦਾਇਗੀ ਦਾ ਵਿਵਰਣ	10-11
ਉਪਰੋਕਤ ਵਿੱਤੀ ਲੇਖਿਆਂ ਦੀਆਂ ਅਨੁਸੂਚੀਆਂ	12-20
ਪ੍ਰਾਪਤੀ ਅਤੇ ਅਦਾਇਗੀ ਲੇਖੇ ਦੀਆਂ ਜਮ੍ਹਾਂ ਅਨੁਸੂਚੀਆਂ	21-22
ਅਨੁਸੂਚੀ ਲਈ ਨੋਟ ਤੇ ਹਦਾਇਤਾਂ	23
ਸੰਪਤੀਆਂ ਦੇ ਅਵਮੁੱਲਣ ਦੀਆਂ ਅਨੁਸੂਚੀਆਂ - ਅਨੈਕਸਚਰ - ਏ	24-26
ਕਮਿਸ਼ਨ ਦੀ ਲੇਖਾ ਨੀਤੀ - ਅਨੈਕਸਚਰ - ਬੀ	27
Audit Certificate and Report	29-31
Balance Sheet	34-35
Income and Expenditure Account	36-37
Statement of Receipts & Payments Accounts	38-39
Schedules to the above Financial Statement	40-48
Schedules to the Receipts and Payment Accounts	49-50
Notes and Instructions for the Schedule	51
Statement of Depreciation on Assets - Annexure - A	52-54
Accounting Policy of the Commission - Annexure - B	55

ਆਡਿਟ ਰਿਪੋਰਟ

31 ਮਾਰਚ 2012 ਨੂੰ ਸਮਾਪਤ ਹੋਏ ਸਾਲ ਲਈ, ਪੰਜਾਬ ਰਾਜ ਬਿਜਲੀ ਨਿਯਾਮਕ ਆਯੋਗ ਦੇ ਲੇਖਿਆਂ ਉੱਤੇ ਕੰਪਟਰੋਲਰ ਅਤੇ ਆਡੀਟਰ ਜਨਰਲ ਆਫ਼ ਇੰਡੀਆ ਦੀ ਬਿਜਲੀ ਐਕਟ 2003 ਦੀ ਧਾਰਾ 104(2) ਅਧੀਨ ਵੱਖਰੀ ਆਡਿਟ ਰਿਪੋਰਟ।

1. ਅਸੀਂ ਬਿਜਲੀ ਐਕਟ 2003 (ਸੈਕਸ਼ਨ 104(2)) ਅਨੁਸਾਰ ਪੰਜਾਬ ਰਾਜ ਬਿਜਲੀ ਨਿਯਾਮਕ ਆਯੋਗ ਦੀ 31 ਮਾਰਚ 2012 ਤੱਕ ਦੀ ਬੈਲੇਂਸ ਸ਼ੀਟ, ਆਮਦਨ ਅਤੇ ਖਰਚਾ ਸਾਰਣੀ ਅਤੇ ਪ੍ਰਾਪਤੀਆਂ ਤੇ ਅਦਾਇਗੀਆਂ ਦੀ ਸਾਰਣੀ ਦਾ ਆਡਿਟ ਕੀਤਾ ਹੈ। ਇਹ ਵਿੱਤੀ ਸਾਰਣੀਆਂ ਪੰਜਾਬ ਰਾਜ ਬਿਜਲੀ ਨਿਯਾਮਕ ਆਯੋਗ ਦੀ ਜ਼ਿੰਮੇਵਾਰੀ ਹਨ। ਸਾਡੀ ਜ਼ਿੰਮੇਵਾਰੀ ਇਨ੍ਹਾਂ ਸਾਰਣੀਆਂ ਤੇ ਆਡਿਟ ਦੇ ਆਧਾਰ ਤੇ ਆਪਣੀ ਰਾਇ ਦੇਣਾ ਹੈ।
2. ਇਸ ਵੱਖਰੀ ਆਡਿਟ ਰਿਪੋਰਟ ਵਿੱਚ, ਲੇਖਿਆਂ ਦਾ ਵਰਗੀਕਰਣ, ਉੱਤਮ ਲੇਖਾ ਅਮਲਾਂ, ਲੇਖਾ ਮਿਆਰ ਅਤੇ ਲੇਖਾ ਅਭਿਵਿਅਕਤੀ ਮਿਆਰਾਂ ਸੰਬੰਧੀ, ਭਾਰਤ ਦੇ ਕੰਪਟਰੋਲਰ ਅਤੇ ਆਡੀਟਰ ਜਨਰਲ ਦੀਆਂ ਟਿੱਪਣੀਆਂ ਸ਼ਾਮਲ ਹਨ। ਵਿੱਤੀ ਲੈਣ-ਦੇਣ ਵਿੱਚ ਕਾਨੂੰਨਾਂ ਦਾ ਪਾਲਣਾ, ਨਿਯਮਾਂ/ਵਿਨਿਯਮਾਂ (Propriety and Regularity) ਕੁਸ਼ਲਤਾ ਕਮ-ਕਾਰਗੁਜ਼ਾਰੀ ਪਹਿਲੂਆਂ ਸੰਬੰਧੀ ਆਡਿਟ ਪ੍ਰੇਖਣ ਵੱਖਰੇ ਤੌਰ ਤੇ ਆਡਿਟ ਰਿਪੋਰਟ ਤੋਂ ਬਾਅਦ ਇੰਸਪੈਕਸ਼ਨ ਰਿਪੋਰਟ/ਸੀ.ਏ.ਜੀ. ਆਡਿਟ ਰਿਪੋਰਟ ਰਾਹੀਂ ਜਾਰੀ ਕੀਤੇ ਜਾਂਦੇ ਹਨ।
3. ਅਸੀਂ ਆਪਣਾ ਆਡਿਟ ਭਾਰਤ ਵਿੱਚ ਪ੍ਰਚਲਿਤ ਆਡਿਟ ਮਿਆਰਾਂ ਅਨੁਸਾਰ ਕੀਤਾ ਹੈ। ਇਹ ਮਿਆਰ, ਮੰਗ ਕਰਦੇ ਹਨ ਕਿ ਵਿੱਤੀ ਸਾਰਣੀਆਂ, ਦੇ ਗਲਤ ਬਿਆਨੀਆਂ ਤੋਂ ਮੁਕਤ ਹੋਣ ਬਾਰੇ ਉਚਿਤ ਅਸ਼ਵਾਸਨ ਪ੍ਰਾਪਤ ਕਰਨ ਲਈ ਸਾਨੂੰ ਆਡਿਟ ਯੋਜਨਾਬੱਧ ਤਰੀਕੇ ਨਾਲ ਨਿਭਾਉਣਾ ਹੁੰਦਾ ਹੈ। ਆਡਿਟ ਵਿੱਚ ਟੈਸਟ ਅਧਾਰ ਤੇ ਨਿਰੀਖਣ, ਵਿੱਤੀ ਸਾਰਣੀਆਂ ਵਿੱਚ ਦਰਸਾਈਆਂ ਰਕਮਾਂ ਦੇ ਸਮਰਥਨ ਵਿੱਚ ਸਬੂਤ ਤੇ ਅਭਿਵਿਅਕਤੀ ਹੈ। ਆਡਿਟ ਵਿੱਚ ਵਰਤੇ ਲੇਖਾ ਸਿਧਾਂਤਾਂ ਦੇ ਮੁਲਅੰਕਣ ਅਤੇ ਪ੍ਰਬੰਧਕਾਂ ਵੱਲੋਂ ਕੀਤੇ ਮਹੱਤਵਪੂਰਣ ਅਨੁਮਾਨਾਂ ਤੇ ਸਮੁੱਚੀ ਵਿੱਤੀ ਸਾਰਣੀਆਂ ਦੀ ਪੇਸ਼ਕਾਰੀ ਦੀ ਪੜਚੋਲ ਵੀ ਸ਼ਾਮਲ ਹੁੰਦੀ ਹੈ। ਸਾਨੂੰ ਵਿਸ਼ਵਾਸ ਹੈ ਕਿ ਸਾਡੀ ਰਾਏ ਸਾਡੇ ਵੱਲੋਂ ਕੀਤੇ ਆਡਿਟ ਤੇ ਅਧਾਰਿਤ ਹੈ।
4. ਆਪਣੇ ਆਡਿਟ ਦੇ ਆਧਾਰ ਤੇ ਅਸੀਂ ਰਿਪੋਰਟ ਕਰਦੇ ਹਾਂ ਕਿ :-
 - 1) ਅਸੀਂ ਆਪਣੇ ਆਡਿਟ ਦੇ ਮੰਤਵ ਲਈ, ਆਪਣੇ ਪੂਰੇ ਗਿਆਨ ਤੇ ਵਿਸ਼ਵਾਸ ਅਨੁਸਾਰ ਜ਼ਰੂਰੀ ਸਾਰੀਆਂ ਸੂਚਨਾਵਾਂ ਤੇ ਵਿਆਖਿਆਵਾਂ ਪ੍ਰਾਪਤ ਕਰ ਲਈਆਂ ਹਨ।
 - 2) ਇਸ ਰਿਪੋਰਟ ਵਿੱਚ ਨਿਪਟਾਈ ਲੇਖਾ ਸੂਚੀ, ਆਮਦਨ ਤੇ ਖਰਚ ਲੇਖਾ ਅਤੇ ਪ੍ਰਾਪਤੀਆਂ ਤੇ ਅਦਾਇਗੀਆਂ ਦੇ ਲੇਖੇ ਰਾਜ ਸਰਕਾਰ ਵੱਲੋਂ ਬਿਜਲੀ ਐਕਟ, 2003 ਦੀ ਧਾਰਾ 104 ਅਧੀਨ ਪ੍ਰਵਾਨ ਕੀਤੇ ਫਾਰਮੇਟ ਵਿੱਚ ਤਿਆਰ ਕੀਤੇ ਗਏ ਹਨ।
 - 3) ਸਾਡੀ ਰਾਏ ਹੈ ਕਿ ਕਮਿਸ਼ਨ ਵੱਲੋਂ ਲੇਖਿਆਂ ਦੀਆਂ ਉੱਚਿਤ ਕਿਤਾਬਾਂ ਅਤੇ ਸੰਬੰਧਤ ਹੋਰ ਰਿਕਾਰਡ ਦਾ ਹਿਸਾਬ, ਬਿਜਲੀ ਐਕਟ 2003 ਦੀ ਧਾਰਾ 104 ਦੀ ਲੋੜ ਅਨੁਸਾਰ ਰੱਖਿਆ ਗਿਆ ਹੈ, ਜੋ ਕਿ ਅਜਿਹੀਆਂ ਕਿਤਾਬਾਂ ਦੇ ਸਾਡੇ ਵੱਲੋਂ ਕੀਤੇ ਨਿਰੀਖਣ ਤੋਂ ਪ੍ਰਤੀਤ ਹੁੰਦਾ ਹੈ।

- 4) ਆਪਣੇ ਆਡਿਟ ਪ੍ਰੋਖਣ ਦੇ ਅਧਾਰ ਤੇ ਰਿਪੋਰਟ ਕਰਦੇ ਹਾਂ ਕਿ ਕਮਿਸ਼ਨ ਨੇ ਆਪਣੇ ਲੇਖੇ ਸੋਧ ਕੇ ਪੇਸ਼ ਕੀਤੇ ਹਨ। ਸੋਧ ਉਪਰੰਤ ਹੋਰ ਪ੍ਰਬੰਧਕੀ ਖਰਚੇ ਰੁ: 135.11 ਲੱਖ ਤੋਂ ਵੱਧ ਕੇ ਰੁ: 135.62 ਲੱਖ, 'ਸਮਾਂ ਪੁਰਾ ਚੁੱਕੀਆਂ ਪਰਿਸੰਪਤੀਆਂ ਤੇ ਹਾਨੀ ਨਿੱਲ ਤੋਂ 0.49 ਲੱਖ, ਖਰਚੇ ਉੱਤੇ ਆਮਦਨ ਦਾ ਵਾਧਾ ਰੁ: 595.54 ਲੱਖ ਤੋਂ ਘੱਟ ਕੇ ਰੁ: 594.54 ਲੱਖ ਹੋ ਗਿਆ। ਨਤੀਜੇ ਵੱਜੋਂ ਸਥਿਰ ਪਰਿਸੰਪਤੀਆਂ ਰੁ: 0.37 ਲੱਖ ਘਟੀਆਂ ਅਤੇ ਕੋਰਪਸ/ਕੈਪੀਟਲ ਫੰਡ ਰੁ: 1.00 ਲੱਖ ਤੱਕ ਘਟਿਆ ਹੈ। ਚਾਲੂ ਦੇਣਦਾਰੀਆਂ ਅਤੇ ਪ੍ਰੋਵੀਜ਼ਨਾ ਰੁ: 0.63 ਲੱਖ ਤੱਕ ਵਧੀਆਂ ਹਨ। ਕਮਿਸ਼ਨ ਵੱਲੋਂ ਅਕਾਉਂਟਸ ਦੇ ਮੁਢਲੇ ਢਾਂਚੇ ਤੇ 'ਰਿਵਾਇਜ਼ਡ ਵਿੱਤੀ ਸਾਰਣੀਆਂ' ਸਾਲ 2011-12 ਨਹੀਂ ਦਰਸਾਈਆ ਗਈਆਂ।
- 5) ਸਾਡੀ ਰਾਏ ਵਿੱਚ, ਸਾਨੂੰ ਮਿਲੀ ਸੂਚਨਾ ਅਨੁਸਾਰ ਅਤੇ ਸਾਨੂੰ ਦਿੱਤੇ ਸਪਸ਼ਟੀਕਰਨਾਂ ਅਨੁਸਾਰ ਕਥਿੱਤ ਵਿੱਤੀ ਸਾਰਣੀਆਂ, ਲੇਖਾ ਨੀਤੀਆਂ, ਲੇਖਿਆਂ ਬਾਰੇ ਨੋਟ ਅਤੇ ਇਸ ਆਡਿਟ ਰਿਪੋਰਟ ਦੇ ਵਿੱਚ ਦਰਸਾਏ ਹੋਰ ਮਾਮਲੇ, ਭਾਰਤ ਵਿੱਚ ਪ੍ਰਚੱਲਤ ਆਮ ਲੇਖਾ ਸਿਧਾਂਤਾਂ ਦੇ ਅਨੁਕੂਲ ਹਨ ਤੇ ਉਚਿੱਤ ਦ੍ਰਿਸ਼ਟੀਕੋਣ ਦਰਸਾਉਂਦੇ ਹਨ :
- ੳ) ਜਿੱਥੋਂ ਤਕ ਕਿ ਕਮਿਸ਼ਨ ਦੇ 31 ਮਾਰਚ 2012 ਤੱਕ ਦੇ ਲੇਖਾ ਖਾਤੇ ਅਤੇ ਇਸਦੇ ਮਾਮਲਿਆਂ ਦੀ ਸਥਿਤੀ ਨਾਲ ਸਬੰਧਤ ਹੈ ਅਤੇ
- ਅ) ਜਿੱਥੋਂ ਤਕ ਕਿ ਇਹ ਸਾਲ ਦੇ ਅੰਤ ਤੱਕ ਵਾਧੇ ਦੇ ਆਮਦਨ ਤੇ ਖਰਚ ਲੇਖਿਆਂ ਨਾਲ ਸਬੰਧਤ ਹੈ।

ਕੰਪਟਰੋਲਰ ਤੇ ਆਡੀਟਰ ਜਨਰਲ ਇੰਡੀਆ ਦੇ ਵਾਸਤੇ

ਸਹੀ/-

ਪ੍ਰਮੋੱਖ ਮਹਾਲੇਖਾਕਾਰ

ਸਥਾਨ : ਚੰਡੀਗੜ੍ਹ

ਮਿਤੀ : 23.4.2013

ਵੱਖਰੀ ਆਡਿਟ ਰਿਪੋਰਟ ਦਾ ਅਨੁਲੱਗ

1. ਅੰਦਰੂਨੀ ਆਡਿਟ ਪ੍ਰਣਾਲੀ ਦੀ ਉਚਿਤਤਾ:

ਅੰਦਰੂਨੀ ਆਡਿਟ ਪ੍ਰਣਾਲੀ ਅਣਉਚਿਤ ਹੈ ਅਤੇ ਕਮਿਸ਼ਨ ਦੇ ਅੰਦਰੂਨੀ ਆਡਿਟ ਵਾਸਤੇ ਅੰਦਰੂਨੀ ਆਡਿਟ ਵਿੰਗ ਸਥਾਪਿਤ ਨਹੀਂ ਕੀਤਾ ਗਿਆ ਹੈ।

2. ਅੰਦਰੂਨੀ ਕੰਟਰੋਲ ਪ੍ਰਣਾਲੀ ਦੀ ਉਚਿਤਤਾ:

ਅੰਦਰੂਨੀ ਕੰਟਰੋਲ ਪ੍ਰਣਾਲੀ ਉਚਿਤ ਹੈ ਅਤੇ ਕਮਿਸ਼ਨ ਦੇ ਅਕਾਰ ਅਤੇ ਕਿਸਮ ਦੇ ਅਨੁਰੂਪ ਹੈ।

3. ਨਿਸ਼ਚਿਤ ਪਰਿਸੰਪਤੀਆਂ ਦੀ ਵਾਸਤਵਿਕ ਜਾਂਚ ਪੜਤਾਲ ਦਾ ਸਿਸਟਮ:

ਕਮਿਸ਼ਨ ਵਲੋਂ ਸਾਲ 2011-12 ਲਈ ਨਿਸ਼ਚਿਤ ਪਰਿਸੰਪਤੀਆਂ ਦੀ ਵਾਸਤਵਿਕ ਜਾਂਚ ਪੜਤਾਲ ਕਰਵਾਈ ਗਈ ਹੈ।

4. ਕਾਨੂੰਨੀ ਦੇਣਦਾਰੀਆਂ ਦੀ ਅਦਾਇਗੀ ਵਿੱਚ ਨਿਯਮਿਤਤਾ:

ਕਮਿਸ਼ਨ ਬਿਨਾਂ ਝਗੜੇ ਵਾਲੀਆਂ ਕਾਨੂੰਨੀ ਦੇਣਦਾਰੀਆਂ ਜਮ੍ਹਾਂ ਕਰਵਾਉਣ ਵਿੱਚ ਨਿਯਮਿਤ ਹੈ।

ਸਹੀ/-

ਚੈਂਜੀਡੈਂਟ ਆਡਿਟ ਅਧਿਕਾਰੀ

ਪੰਜਾਬ ਰਾਜ ਬਿਜਲੀ ਨਿਯਾਮਕ ਆਯੋਗ

ਐਸ.ਸੀ.ਓ. 220-221, ਸੈਕਟਰ 34-ਏ, ਚੰਡੀਗੜ੍ਹ



ਤੁਲਨ ਪੱਤਰ

ਲੇਖਾ ਸੂਚੀ

ਪੰਜਾਬ ਰਾਜ ਬਿਜਲੀ ਨਿਯਾਮਕ ਆਯੋਗ

31-3-2012 ਨੂੰ ਲੇਖਾ ਸੂਚੀ

(ਰਕਮ ਰੁਪਏ)

ਮੂਲਧਨ/ਪੂੰਜੀ ਫੰਡ ਅਤੇ ਦੇਣਦਾਰੀਆਂ ਦੀ ਅਨੁਸੂਚੀ		ਚਾਲੂ ਸਾਲ	ਪਿਛਲਾ ਸਾਲ
ਦੇਣਦਾਰੀਆਂ			
ਮੂਲਧਨ/ਪੂੰਜੀ ਫੰਡ	1	12,01,72,355	6,07,17,732
ਅਣਸੁਰੱਖਿਅਤ ਕਰਜ਼ੇ ਅਤੇ ਉਧਾਰ	2	-	-
ਚਾਲੂ ਦੇਣਦਾਰੀਆਂ ਅਤੇ ਉਪਬੰਧ	3	6,06,002	11,47,276
ਕੁੱਲ ਜੋੜ		12,07,78,357	6,18,65,008
ਪਰਿਸੰਪਤੀਆਂ			
ਸਥਿਰ ਪਰਿਸੰਪਤੀਆਂ	4	2,10,79,827	1,97,74,258
ਨਿਵੇਸ਼-ਹੋਰ	5	-	-
ਚਾਲੂ ਪਰਿਸੰਪਤੀਆਂ, ਕਰਜ਼ੇ ਅਤੇ ਪੇਸ਼ਗੀਆਂ ਆਦਿ	6	9,96,98,530	4,20,90,750
ਕੁੱਲ ਜੋੜ		12,07,78,357	6,18,65,008


ਸਕੱਤਰ


ਚੇਅਰਪਰਸਨ

ਆਮਦਨ ਅਤੇ ਖਰਚੇ ਦਾ ਲੇਖਾ

ਪੰਜਾਬ ਰਾਜ ਬਿਜਲੀ ਨਿਯਮਕ ਆਯੋਗ

31-3-2012 ਨੂੰ ਖਤਮ ਹੋਏ ਸਾਲ ਲਈ ਆਮਦਨ ਅਤੇ ਖਰਚ ਲੇਖਾ

(ਰਕਮ ਰੁਪਏ)

ਮੂਲਧਨ/ਪੂੰਜੀ ਫੰਡ ਅਤੇ ਦੇਣਦਾਰੀਆਂ	ਅਨੁਸੂਚੀ	ਚਾਲੂ ਸਾਲ	ਪਿਛਲਾ ਸਾਲ
ਆਮਦਨ			
ਗ੍ਰਾਂਟਾਂ/ਸਬਸਿਡੀਆਂ	7	-	-
ਸੇਵਾਵਾਂ ਤੋਂ ਆਮਦਨ	7 ਓ	11,28,49,150	3,63,52,100
ਹੋਰ ਆਮਦਨ-ਟੱਟ ਫੁੱਟ ਦਾ ਲਿਪਟਾਰਾ, ਟੈਰਿਫ ਆਰਡਰ ਆਦਿ ਦੀਆਂ ਪ੍ਰਾਪਤੀਆਂ	8	86,21,444	71,89,900
ਕੁੱਲ (ਓ)		12,14,70,594	4,35,42,000
ਖਰਚਾ			
ਅਮਲਾ ਖਰਚੇ	9	4,84,05,097	3,99,41,444
ਹੋਰ ਪ੍ਰਸ਼ਾਸਨਿਕ ਖਰਚੇ ਆਦਿ	10	1,35,62,338	1,19,50,756
ਸਮਾਂ ਪੁਰਾ ਚੁੱਕੀਆਂ ਪਰਿਸੰਪਤੀਆਂ (ਲਿਪਟਾਈਆਂ ਹੋਈਆਂ)	10 ਓ	48,536	7,64,942
ਕੁੱਲ (ਅ)		6,20,15,971	5,26,57,142
ਖਰਚ (ਓ-ਅ) ਉੱਤੇ ਆਮਦਨ ਦੇ ਵਧੀਕ ਵਜੋਂ ਬਕਾਇਆ		5,94,54,623	(91,15,142)
ਮੂਲਧਨ/ਪੂੰਜੀ ਫੰਡ ਵੱਲ ਲਿਆਂਦਾ ਜਾ ਰਿਹਾ ਵਾਧਾ/ਘਟਾ		5,94,54,623	(91,15,142)


ਸਕੱਤਰ


ਚੇਅਰਪਰਸਨ

ਪ੍ਰਾਪਤੀ ਅਤੇ ਅਦਾਇਗੀ ਦਾ ਵਿਵਰਣ

ਪੰਜਾਬ ਰਾਜ ਬਿਜਲੀ ਨਿਯਾਮਕ ਆਯੋਗ

31-3-2012 ਨੂੰ ਖਤਮ ਹੋਏ ਸਮੇਂ/ਸਾਲ ਲਈ ਪ੍ਰਾਪਤੀਆਂ ਅਤੇ ਅਦਾਇਗੀਆਂ

(ਰਕਮ ਰੁਪਏ)

ਪ੍ਰਾਪਤੀਆਂ	ਚਾਲੂ ਸਾਲ	ਪਿਛਲਾ ਸਾਲ	ਅਦਾਇਗੀਆਂ	ਚਾਲੂ ਸਾਲ	ਪਿਛਲਾ ਸਾਲ
1. ਮੁਢਲਾ ਬਕਾਇਆ			I. ਖਰਚੇ		
ਬੈਂਕ ਬਕਾਏ: ਚਾਲੂ ਅਤੇ ਆਈਓਬੀ ਸੈਕਟਰ 32, ਚੰਡੀਗੜ੍ਹ ਵਿਚ	4,19,66,817	5,32,39,700	ਅਮਲਾ ਖਰਚੇ (ਅਨੁਸੂਚੀ 12) ਪ੍ਰਸ਼ਾਸਨਿਕ ਖਰਚੇ (ਅਨੁਸੂਚੀ 13 ਵੱਲ ਪੂਰਕ)	4,92,41,768	3,95,22,792
2. ਰਾਜ ਸਰਕਾਰ ਤੋਂ ਪ੍ਰਾਪਤ ਹੋਈਆਂ ਗ੍ਰਾਂਟਾਂ	-	-	II. ਵੱਖ ਵੱਖ ਪ੍ਰੋਜੈਕਟਾਂ ਲਈ ਫੰਡਾਂ ਦੇ ਵਿਰੁੱਧ ਕੀਤੀਆਂ ਗਈਆਂ ਅਦਾਇਗੀਆਂ	1,34,75,482	1,22,08,581
3. ਹੋਰ ਆਮਦਨ (ਅਨੁਸੂਚੀ 11) 1. ਆਮਦਨ ਦੇ ਆਰ ਆਰ 2. ਹੋਰ	11,28,49,150 60,68,743	3,63,52,100 71,83,393	III. ਟੈਲੀਫੋਨ ਸਕਿਓਰਿਟੀ ਬੀ) ਬਿਆਨਾ ਰਕਮ ਦਾ ਰਿਫੰਡ ਸੀ) ਵਾਪਸੀ ਰਕਮ ਰਿਫੰਡ	-	-
4. ਕੋਈ ਹੋਰ ਪ੍ਰਾਪਤੀਆਂ (ਵੇਰਵੇ ਦਿਓ) ਬੀਮਾ ਦਾਅਵਾ	-	6,507	IV. ਸਥਿਰ ਪਰਿਸੰਪਤੀਆਂ ਅਤੇ ਪੂੰਜੀ ਤੇ ਖਰਚ ਸਥਿਰ ਪਰਿਸੰਪਤੀਆਂ ਦੀ ਖਰੀਦ ਅਨੁਸੂਚੀ 4	6,80,000	2,40,000
ਬਿਆਨਾ ਰਾਸ਼ੀ	6,80,000	2,60,000	V. ਵਾਧੂ ਰਾਸ਼ੀ/ਕਰਜ਼ਿਆਂ ਦਾ ਰਿਫੰਡ	-	-
ਅਮਲੇ ਤੋਂ ਸਮਯੋਜਨ ਵਾਲੀ ਵਸੂਲੀ	-	3,000	1. ਵਾਧੂ ਗ੍ਰਾਂਟ 2. ਪਿਛਲੇ ਸਾਲ ਦਾ ਚਲਾਨ	-	-
ਅਮਲਾ ਪੇਸ਼ਗੀ	-	-	V. ਹੋਰ ਅਦਾਇਗੀਆਂ (ਦਰਸਾਓ) ਵਸੂਲਣਯੋਗ ਪੇਸ਼ਗੀਆਂ ਤੇ ਹੋਰ ਰਕਮ	3,000	-
ਵਸੂਲਣਯੋਗ ਪੇਸ਼ਗੀਆਂ ਫੂਟਕਲ ਵਸੂਲੀਆਂ	1,13,433 1,99,939	7,133 5,780	VI. ਅੰਤਿਮ ਬਕਾਏ ਬੈਂਕ ਬਕਾਏ: ਚਾਲੂ ਖਾਤੇ ਵਿੱਚ ਬਕਾਏ ਐਫ.ਡੀ.ਆਰ.	3,13,500	1,13,433
ਕੁੱਲ	16,18,78,082	9,70,57,613	ਕੁੱਲ	16,18,78,082	9,70,57,613


ਸਕੱਤਰ


ਚੇਅਰਪਰਸਨ

ਅਨੁਸੂਚੀ

ਪੰਜਾਬ ਰਾਜ ਬਿਜਲੀ ਨਿਯਮਕ ਆਯੋਗ

31-3-2012 ਨੂੰ ਲੇਖਾ ਸੂਚੀ ਦਾ ਹਿੱਸਾ ਬਣਨ ਵਾਲੀਆਂ ਅਨੁਸੂਚੀਆਂ

(ਰਕਮ ਰੁਪਏ)

ਅਨੁਸੂਚੀ 1-ਮੁਲਧਨ/ਪੂੰਜੀ ਫੰਡ	ਚਾਲੂ ਸਾਲ	ਪਿਛਲਾ ਸਾਲ
1. ਸਾਲ ਦੇ ਆਰੰਭ ਤੇ ਬਕਾਇਆ	6,07,17,732	6,98,32,874
2. ਜਮ੍ਹਾਂ : ਮੁਲਧਨ/ਪੂੰਜੀ ਫੰਡ ਵੱਲ ਯੋਗਦਾਨ	5,94,54,623	-91,15,142
ਸਾਲ ਦੇ ਅੰਤ ਤੇ ਬਕਾਇਆ	12,01,72,355	6,07,17,732

ਅਨੁਸੂਚੀ 2-ਅਣਸੁਰੱਖਿਅਤ ਕਰਜ਼ੇ ਅਤੇ ਉਧਾਰ	ਚਾਲੂ ਸਾਲ	ਪਿਛਲਾ ਸਾਲ
1. ਰਾਜ ਸਰਕਾਰ ਗ੍ਰਾਂਟ	-	-
ਕੁੱਲ	ਕੋਈ ਨਹੀਂ	ਕੋਈ ਨਹੀਂ


ਸਕੱਤਰ


ਚੇਅਰਪਰਸਨ

ਪੰਜਾਬ ਰਾਜ ਬਿਜਲੀ ਨਿਯਮਕ ਆਯੋਗ

31-3-2012 ਨੂੰ ਲੇਖਾ ਸੂਚੀ

(ਰਕਮ ਰੁਪਏ)

ਅਨੁਸੂਚੀ 3-ਚਾਲੂ ਦੇਣਦਾਰੀਆਂ ਅਤੇ ਉਪਬੰਧ	ਚਾਲੂ ਸਾਲ	ਪਿਛਲਾ ਸਾਲ
ੳ ਚਾਲੂ ਦੇਣਦਾਰੀਆਂ		
1. ਫੁਟਕਲ ਲਹਿਣੇਦਾਰ	1,99,939	3,000
2. ਹੋਰ ਚਾਲੂ ਦੇਣਦਾਰੀਆਂ - ਬਿਆਨਾ ਰਾਸ਼ੀ	2,00,000	2,00,000
ਕੁੱਲ (ੳ)	3,99,939	2,03,000
ਅ ਉਪਬੰਧ		
1. ਯਾਤਰਾ ਖਰਚੇ	4,670	9,608
2. ਆਡਿਟ ਫੀਸ	30,690	31,283
3. ਡਾਕਟਰੀ ਖਰਚੇ	-	1,170
4. ਬਿਜਲੀ ਖਰਚੇ	48,546	40,285
5. ਇਸਤਿਹਾਰ ਖਰਚੇ	81,187	-
6. ਟੈਲੀਫੋਨ ਖਰਚੇ	20,171	20,496
7. ਅਖਬਾਰ	398	675
8. ਪਾਣੀ ਖਰਚੇ	3,640	3,428
9. ਤਨਖਾਹਾਂ	-	2,30,475
10. ਕੰਪਯੂਟਰ	11,602	6,05,026
11. ਛਪਾਈ ਤੇ ਲਿਖਣ ਸਮੱਗਰੀ	3,659	735
12. ਲੀਗਲ ਫੀਸ	-	-
13. ਪ੍ਰਾਹੁਣਚਾਰੀ ਖਰਚੇ	-	1,095
14. ਸੀ.ਐਚ.01-1805/ਗੱਡੀ	1,500	-
ਕੁੱਲ ਅ	2,06,063	9,44,276
ਕੁੱਲ (ੳ+ਅ)	6,06,002	11,47,276


ਸਕੱਤਰ


ਚੇਅਰਪਰਸਨ

ਪੰਜਾਬ ਰਾਜ ਬਿਜਲੀ ਨਿਯਮਕ ਆਯੋਗ

31-3-2012 ਨੂੰ ਲੇਖਾ ਸੂਚੀ ਦਾ ਹਿੱਸਾ ਬਣਨ ਵਾਲੀਆਂ ਅਨੁਸੂਚੀਆਂ

(ਰਕਮ ਰੁਪਏ)

ਅਨੁਸੂਚੀ-4 ਸਥਿਰ ਪਰਿਸੰਪਤੀਆਂ	ਸਮੁੱਚਾ ਬਲਾਕ				ਅਵਮੁੱਲਣ				ਸ਼ੁੱਧ ਬਲਾਕ	
	ਸਾਲ ਦੇ ਆਰੰਭ ਤੇ ਲਾਗਤ/ ਨਿਸ਼ਚਿਤ ਮੁੱਲ	ਸਾਲ ਦੇ ਦੌਰਾਨ ਵਾਧੇ ਦੌਰਾਨ ਕਟੌਤੀਆਂ	ਸਾਲ ਦੇ ਦੌਰਾਨ ਲਾਗਤ/ ਨਿਸ਼ਚਿਤ ਮੁੱਲ	ਸਾਲ ਦੇ ਆਰੰਭ ਤੇ ਜਿਵੇਂ ਸੀ	ਸਾਲ ਦੇ ਦੌਰਾਨ ਵਾਧੇ ਦੌਰਾਨ ਕਟੌਤੀਆਂ	ਸਾਲ ਦੇ ਕੁੱਲ ਸਾਲ ਦੇ ਅੰਤ ਤੱਕ	ਚਾਲੂ ਸਾਲ ਦੇ ਅੰਤ ਤੇ	ਪਿਛਲੇ ਸਾਲ ਦੇ ਅੰਤ ਤੇ		
ਵਿਵਰਣ										
ਵਾਹਨ	57,94,668	7,99,761	65,94,429	-	-	-	65,94,429	5794668		
ਫਰਨੀਚਰ ਤੇ ਜੁੜੀਆਂ ਵਸਤਾਂ	92,72,359	2,13,186	94,85,545	-	-	-	94,85,545	9272359		
ਦਫਤਰੀ ਸਾਜੇ ਸਾਮਾਨ	14,38,055	1,66,956	16,05,011	-	-	-	16,05,011	1438055		
ਕੰਪਿਊਟਰ/ ਬਾਹਰੀ ਸਾਮਾਨ	27,07,653	1,72,452	28,31,569	-	-	-	28,31,569	2707653		
ਬਿਜਲੀ ਉਪਕਰਨ	60,101	1,750	61,851	-	-	-	61,851	60101		
ਪਲਾਂਟ ਅਤੇ ਮਸ਼ੀਨ	5,01,422	-	5,01,422	-	-	-	5,01,422	501422		
ਚਾਲੂ ਸਾਲ ਦਾ ਕੁੱਲ	1,97,74,258	13,54,105	2,10,79,827	-	-	-	2,10,79,827	19774258		
ਪਿਛਲਾ ਸਾਲ										
ਪ੍ਰਗਤੀ ਵਿਚ ਪੂੰਜੀ ਕੰਮ										
ਕੁੱਲ	1,97,74,258	13,54,105	2,10,79,827	-	-	-	2,10,79,827	1,97,74,258		

Sandhu
ਸਕੱਤਰ

Chand
ਚੇਅਰਪਰਸਨ

ਪੰਜਾਬ ਰਾਜ ਬਿਜਲੀ ਨਿਯਮਕ ਆਯੋਗ

31-3-2012 ਨੂੰ ਲੇਖਾ ਸੂਚੀ ਦਾ ਹਿੱਸਾ ਬਣਨ ਵਾਲੀਆਂ ਅਨੁਸੂਚੀਆਂ

(ਰਕਮ ਰੁਪਏ)

ਅਨੁਸੂਚੀ-5 ਨਿਵੇਸ਼-ਹੋਰ	ਚਾਲੂ ਸਾਲ	ਪਿਛਲਾ ਸਾਲ
1. ਹੋਰ (ਨਿਵੇਸ਼)		
ਕੁੱਲ		
ਅਨੁਸੂਚੀ-6 ਚਾਲੂ ਪਰਿਸੰਪਤੀਆਂ, ਕਰਜ਼ੇ ਅਤੇ ਪੋਸ਼ਗੀਆਂ ਆਦਿ	ਚਾਲੂ ਸਾਲ	ਪਿਛਲਾ ਸਾਲ
ੳ ਚਾਲੂ ਪਰਿਸੰਪਤੀਆਂ		
1. ਬੈਂਕ ਬਕਾਏ :		
ੳ ਅਨੁਸੂਚਿਤ ਬੈਂਕਾਂ ਦੇ ਕੋਲ	28,21,829	35,66,817
- ਚਲਾ ਖਾਤਿਆਂ ਤੇ-ਆਈਓਬੀ, ਸੈਕਟਰ 32, ਚੰਡੀਗੜ੍ਹ	9,40,00,000	3,84,00,000
ਅ) - ਬੈਂਕਾਂ ਵਿੱਚ ਐਫ.ਡੀ.	10,500	10,500
2. ਟੈਲੀਫੋਨ ਸਕਿਊਰਟੀ	9,68,32,329	4,19,77,317
ਕੁੱਲ (ੳ)		
ਅ ਕਰਜ਼ੇ, ਪੋਸ਼ਗੀਆਂ ਅਤੇ ਹੋਰ ਪਰਿਸੰਪਤੀਆਂ		
1. ਕਰਜ਼ੇ :		
ੳ ਅਮਲਾ ਪੋਸ਼ਗੀ		
ਅ) ਹੋਰ ਹੋਰ ਜੋ ਉਸ ਹੋਰ ਵਰਗੀਆਂ ਗਤੀਵਿਧੀਆਂ/ਮਨੋਰਥਾਂ ਵਿੱਚ ਲੱਗੀਆਂ ਹੋਈਆਂ ਹਨ	-	1,13,433
ੲ ਹੋਰ ਪੋਸ਼ਗੀ ਉਮਬਡਸਮੈਨ		
ਨਕਦੀ ਵਿਚ, ਵਸਤੂ ਜਾਂ ਪ੍ਰਾਪਤ ਕੀਤੇ ਗਏ ਮੁੱਲ ਲਈ ਵਸੂਲਯੋਗ ਪੋਸ਼ਗੀਆਂ ਤੇ ਹੋਰ ਰਕਮਾਂ		
ੳ ਪੰਜਾਬ ਸਰਕਾਰ (ਵਧੀਕ ਚਲਾਨ)	3,13,500	-
ਅ) ਵਸੂਲਯੋਗ ਪੋਸ਼ਗੀਆਂ (ਟੀ.ਏ./ਤਲਖਾਹ)	-	-
ਸ) ਵਸੂਲਯੋਗ ਪੋਸ਼ਗੀਆਂ (ਹੋਰ)	-	-
ੲ ਵਸੂਲਯੋਗ ਮੁਆਵਜ਼ਾ	25,52,701	-
ੳ ਬੀਮਾ ਮੁਆਵਜ਼ਾ (ਗੱਡੀਆਂ)		
ੲ ਪ੍ਰਾਪਤ ਹੋਣ ਵਾਲਾ ਵਿਆਜ (Accrued Interest)		
ਕੁੱਲ (ਅ)	28,66,201	1,13,433
ਕੁੱਲ (ੳ+ਅ)	9,96,98,530	4,20,90,750



ਸਕੱਤਰ



ਚੇਅਰਪਰਸਨ

ਪੰਜਾਬ ਰਾਜ ਬਿਜਲੀ ਨਿਯਮਕ ਆਯੋਗ

31-3-2012 ਨੂੰ ਆਮਦਨ ਅਤੇ ਖਰਚ ਲੇਖੇ ਦਾ ਹਿੱਸਾ ਬਣਨ ਵਾਲੀਆਂ ਅਨੁਸੂਚੀਆਂ

(ਰਕਮ ਰੁਪਏ)

ਅਨੁਸੂਚੀ-7 ਗੁੱਟਾਂ/ਸਬਸਿਡੀਆਂ	ਚਾਲੂ ਸਾਲ	ਪਿਛਲਾ ਸਾਲ
1. ਰਾਜ ਸਰਕਾਰ	-	-
ਕੁੱਲ	ਕੋਈ ਨਹੀਂ	ਕੋਈ ਨਹੀਂ
ਅਨੁਸੂਚੀ-7 ਓ ਵਿਕਰੀ/ਸੇਵਾਵਾਂ ਤੋਂ ਆਮਦਨ	ਚਾਲੂ ਸਾਲ	ਪਿਛਲਾ ਸਾਲ
1) ਵਿਕਰੀ ਤੋਂ ਆਮਦਨ	-	-
2) ਸੇਵਾਵਾਂ ਤੋਂ ਆਮਦਨ	4,24,77,800	3,63,52,100
ਓ) ਦਿਹਾੜੀ ਅਤੇ ਕੰਮ ਦੇ ਖਰਚੇ ਏ.ਆਰ.ਆਰ	-	-
ਅ) ਪੇਸ਼ਾਵਰਾਨਾਂ ਖਰਚੇ/ ਕੰਨਸਲਟੈਂਸੀ ਸੇਵਾਵਾਂ	-	-
ੲ) ਏਜੰਸੀ ਕਮਿਸ਼ਨ ਅਤੇ ਬਰੋਕਰੇਜ	-	-
ਸ) ਮੁਰੰਮਤ ਅਤੇ ਸਾਂਭ ਸੰਭਾਲ ਸੇਵਾਵਾਂ (ਸਾਮਾਨ / ਸੰਪਤੀ)	-	-
ਹ) ਸਾਲਾਨ ਲਾਇਸੈਂਸ ਫੀਸ ਪੀਐਸਪੀਸੀਐਲ/ਪੀਐਸਟੀਸੀਐਲ (2011-12)	3,98,71,350	-
ਕ) ਸਾਲਾਨ ਲਾਇਸੈਂਸ ਫੀਸ ਪੀਐਸਪੀਸੀਐਲ/ਪੀਐਸਟੀਸੀਐਲ (2010-11)	3,05,00,000	-
ਕੁੱਲ	11,28,49,150	3,63,52,100


ਸਕੱਤਰ


ਚੇਅਰਪਰਸਨ

ਪੰਜਾਬ ਰਾਜ ਬਿਜਲੀ ਨਿਯਮਕ ਆਯੋਗ

31-3-2012 ਨੂੰ ਆਮਦਨ ਅਤੇ ਖਰਚ ਲੇਖੇ ਦਾ ਹਿੱਸਾ ਬਣਨ ਵਾਲੀਆਂ ਅਨੁਸੂਚੀਆਂ

(ਰਕਮ ਰੁਪਏ)

ਅਨੁਸੂਚੀ-8 ਹੋਰ ਆਮਦਨ	ਚਾਲੂ ਸਾਲ	ਪਿਛਲਾ ਸਾਲ
1. ਫੁਟਕਲ ਸੇਵਾਵਾਂ ਦੀ ਫੀਸ	-	-
2. ਫੁਟਕਲ ਆਮਦਨ : ਪਟੀਸ਼ਨ ਫੀਸ	33,94,330	17,43,870
ਓ) ਟ੍ਰਾਂਸ-ਫੁੱਟ ਦਾ ਨਿਪਟਾਰਾ/ਪੁਰਾਣੇ ਅਖਬਾਰਾਂ/ਟੈਰਿਫ ਆਰਡਰ ਦੀ ਵਿਕਰੀ	14,822	25,23,692
ਅ) ਪੀਯੂਵੀ/ਫੁਟਕਲ ਪ੍ਰਾਪਤੀਆਂ	83,948	45,642
ਦ) ਪਰਿਸੰਪਤੀਆਂ ਦੀ ਵਿਕਰੀ	-	94,927
ਸ) ਫਿਕਸਡ ਡਿਪਾਜਿਟ ਤੇ ਵਿਆਜ	51,28,344	27,81,769
ਕੁੱਲ	86,21,444	71,89,900
ਅਨੁਸੂਚੀ-9 ਅਮਲਾ ਖਰਚੇ	ਚਾਲੂ ਸਾਲ	ਪਿਛਲਾ ਸਾਲ
ਓ) ਤਨਖਾਹਾਂ ਅਤੇ ਉਜਰਤਾਂ	4,11,29,111	3,65,69,763
ਅ) ਭੱਤੇ ਅਤੇ ਬੋਨਸ	-	-
ਦ) ਪ੍ਰਾਵੀਡੈਂਟ ਫੰਡ ਵੱਲ ਯੋਗਦਾਨ ਸੀ.ਪੀ.ਐਫ. + ਈ.ਪੀ.ਐਫ	1,24,018	90,172
ਸ) ਹੋਰ ਫੰਡ (ਦਰਸਾਉ) ਸਰਕਾਰੀ ਰਿਹਾਇਸ਼ ਦੀ ਲਾਇਸੈਂਸ ਫੀਸ ਵੱਲ ਯੋਗਦਾਨ	42,753	18,114
ਹ) ਅਮਲਾ ਭਲਾਈ ਖਰਚੇ	4,780	1,825
ਕ) ਕਰਮਚਾਰੀਆਂ ਦੀ ਸੇਵਾ ਨਵੀਨੀਕਰਨ ਲਾਭ/ਐਲਐਸਪੀਸੀ ਤੇ ਖਰਚੇ	66,01,997	30,45,080
ਖ) ਹੋਰ (ਦਰਸਾਉ) ਚੇਅਰਪਰਸਨ ਦੇ ਅਨੁਲਾਭ	3,37,850	74,734
ਡਾਕਟਰੀ ਖਰਚੇ ਦੀ ਪ੍ਰਤਿਪੂਰਤੀ	1,64,588	1,41,756
ਕੁੱਲ	4,84,05,097	3,99,41,444


ਸਕੱਤਰ


ਚੇਅਰਪਰਸਨ

ਪੰਜਾਬ ਰਾਜ ਬਿਜਲੀ ਨਿਯਾਮਕ ਆਯੋਗ

31-3-2012 ਨੂੰ ਆਮਦਨ ਅਤੇ ਖਰਚ ਲੇਖੇ ਦਾ ਹਿੱਸਾ ਬਣਨ ਵਾਲੀਆਂ ਅਨੁਸੂਚੀਆਂ

(ਰਕਮ ਰੁਪਏ)

ਅਨੁਸੂਚੀ-10 ਹੋਰ ਪ੍ਰਸ਼ਾਸਨਿਕ ਖਰਚੇ ਆਦਿ	ਚਾਲੂ ਸਾਲ	ਪਿਛਲਾ ਸਾਲ
ੳ) ਕਿਤਾਬਾਂ, ਅਖਬਾਰਾਂ ਅਤੇ ਰਸਾਲੇ	48,656	52,870
ਅ) ਬਿਜਲੀ ਅਤੇ ਸ਼ਕਤੀ	3,40,024	2,93,044
ੲ) ਪਾਣੀ ਦੇ ਖਰਚੇ	15,960	23,075
ਸ) ਬੀਮਾ-ਗੱਡੀਆਂ + ਸੰਪਤੀਆਂ	85,891	72,481
ਹ) ਮੁਰੰਮਤ ਅਤੇ ਸਾਂਭ ਸੰਭਾਲ	5,04,309	4,44,256
ੲ) ਕਿਰਾਇਆ, ਦਰਾਂ ਅਤੇ ਕਰ	47,83,075	45,24,870
ਖ) ਵਾਹਨ ਚਲਾਈ ਅਤੇ ਸਾਂਭ ਸੰਭਾਲ	12,59,824	12,06,020
ਗ) ਡਾਕ ਖਰਚ, ਟੈਲੀਫੋਨ ਅਤੇ ਸੰਚਾਰ ਖਰਚੇ ਡਾਕ	5,14,843	5,18,268
ਘ) ਛਪਾਈ ਅਤੇ ਲਿਖਣ ਸਮੱਗਰੀ	7,60,868	5,59,184
ਙ) ਯਾਤਰਾ ਅਤੇ ਵਾਹਨ ਖਰਚੇ	8,11,083	8,26,756
ਚ) ਸੈਮੀਨਾਰਾਂ/ਵਰਕਸ਼ਾਪਾਂ ਤੇ ਖਰਚੇ	1,15,500	1,15,500
ਛ) ਚੰਦਾ ਖਰਚੇ	2,52,500	2,17,900
ਜ) ਫੀਸਾਂ ਤੇ ਖਰਚੇ-ਸਾਲਾਨਾ ਨਿਯਾਮਕ ਸੈਂਬਰਸ਼ਿਪ ਫੀਸ	1,50,000	1,50,000
ਝ) ਲੇਖਾ ਪਤਤਾਲਕਾਰਾਂ ਦਾ ਸੇਵਾਫਲ	26,032	22,345
ਵ) ਪ੍ਰਾਹੁਣਚਾਰੀ ਖਰਚੇ	3,73,654	4,13,756
ਟ) ਪੇਸ਼ਾਵਰਾਨਾ ਖਰਚੇ - ਕਾਨੂੰਨੀ ਫੀਸ	21,71,502	16,62,243
ਠ) ਵਿਗਿਆਪਨ ਅਤੇ ਪ੍ਰਚਾਰ	12,09,524	7,40,007
ਡ) ਹੋਰ (ਦਰਸਾਓ) - ਦਫਤਰ ਕੰਟਰੋਲਿੰਗ	1,39,093	1,08,181
ਕੁੱਲ	1,35,62,338	1,19,50,756



ਸਕਤਰ



ਚੇਅਰਪਰਸਨ

ਪੰਜਾਬ ਰਾਜ ਬਿਜਲੀ ਨਿਯਮਕ ਆਯੋਗ

31-3-2012 ਨੂੰ ਆਮਦਨ ਤੇ ਖਰਚ ਲੇਖੇ ਦਾ ਭਾਗ ਬਣਨ ਵਾਲੀਆਂ ਅਨੁਸੂਚੀਆਂ

(ਰਕਮ ਰੁਪਏ)

ਅਨੁਸੂਚੀ-10 ਓ ਸਬਿਚ ਪਰਿਸੰਪਤੀਆਂ	ਚਾਲੂ ਸਾਲ	ਪਿਛਲਾ ਸਾਲ
1. ਸਮਾਂ ਪੂਰਾ ਚੁੱਕੀਆ ਪਰਿਸੰਪਤੀਆਂ (ਨਿਪਟਾਈਆਂ ਗਈਆਂ)	48,536	7,64,942
ਕੁੱਲ	48,536	7,64,942



ਮਕਤਰ



ਚੇਅਰਪਰਸਨ

ਪੰਜਾਬ ਰਾਜ ਬਿਜਲੀ ਨਿਯਾਮਕ ਆਯੋਗ

31-3-2012 ਨੂੰ ਖਤਮ ਹੋਏ ਸਮੇਂ/ਸਾਲ ਲਈ ਪ੍ਰਾਪਤੀ ਅਤੇ ਅਦਾਇਗੀ ਲੇਖਿਆਂ ਦੇ ਬਣਨ ਵਾਲੇ ਭਾਗ ਦੀਆਂ ਅਨੁਸੂਚੀਆਂ

(ਰਕਮ ਰੁਪਏ)

ਅਨੁਸੂਚੀ-11 ਹੋਰ ਆਮਦਨ	ਚਾਲੂ ਸਾਲ	ਪਿਛਲਾ ਸਾਲ
ੳ) ਏ.ਆਰ.ਆਰ ਫੀਸ	4,24,77,800	3,63,52,100
ਅ) ਸਾਲਾਨਾ ਲਾਇਸੈਂਸ ਫੀਸ	7,03,71,350	-
ਕੁੱਲ	11,28,49,150	3,63,52,100
ਅ) ਹੋਰ ਆਮਦਨ		
1) ਫੁਟਕਲ ਆਮਦਨ - ਟੁੱਟ ਫੁੱਟ ਅਤੇ ਵਿਕਰੀ। ੲ) ਅਧਿਕਾਰ ਸੰਪਤੀ	-	94,927
ਬੀ) ਪ੍ਰਾਪਤ ਹੋਣ ਵਾਲਾ ਵਿਆਜ (Accrued Interest)	2575643	-
2) ਫੁਟਕਲ ਸੇਵਾਵਾਂ ਲਈ ਫੀਸਾਂ - ਪਟੀਸ਼ਨ ਫੀਸਾਂ	33,94,330	70,35,639
3) ਫੁਟਕਲ ਆਮਦਨ - ਟੁੱਟ ਫੁੱਟ + ਟੈਰਿਫ ਆਰਡਰ + ਰੱਦੀ = ਆਦਿ ਆਮਦਨ	98,770	52,827
ਕੁੱਲ	60,68,743	71,83,393
ਅਨੁਸੂਚੀ-12 ਅਮਲਾ ਖਰਚੇ	ਚਾਲੂ ਸਾਲ	ਪਿਛਲਾ ਸਾਲ
ੳ) ਤਨਖਾਹਾਂ ਅਤੇ ਉਜਰਤਾਂ	4,13,59,586	3,66,86,373
ਅ) ਭੱਤੇ (ਚੇਅਰਪਰਸਨ ਨੂੰ ਅਨੁਲਾਭ)	3,37,850	74,734
ੲ) ਪ੍ਰਾਵੀਡੈਂਟ ਫੰਡ/ਈਪੀਐਫ + ਸੀਪੀਐਫ ਵੱਲ ਯੋਗਦਾਨ	1,24,018	90,172
ਸ) ਹੋਰ ਫੰਡ (ਦਰਸਾਉ) ਸਰਕਾਰੀ ਰਿਹਾਇਸ਼ ਦੇ ਲਾਇਸੈਂਸ ਫੀਸ ਵੱਲ ਯੋਗਦਾਨ	42,753	18,114
ਹ) ਅਮਲਾ ਭਲਾਈ ਖਰਚੇ	4,780	1,825
ਕ) ਕਰਮਚਾਰੀਆਂ ਦੀ ਸੇਵਾ-ਮੁਕਤੀ ਅਤੇ ਅੰਤਰਿਮ ਲਾਭ (ਐਲਐਸਪੀਸੀ) ਲਈ ਖਰਚੇ	72,07,023	24,90,336
ਖ) ਹੋਰ ਦਰਸਾਉ 1. ਡਾਕਟਰੀ ਖਰਚੇ, ਪ੍ਰਤੀਪੂਰਤੀ	1,65,758	1,61,238
ਕੁੱਲ	4,92,41,768	3,95,22,792


ਸਕੱਤਰ


ਚੇਅਰਪਰਸਨ

ਪੰਜਾਬ ਰਾਜ ਬਿਜਲੀ ਨਿਯਮਕ ਆਯੋਗ

31-3-2012 ਨੂੰ ਖਤਮ ਹੋਏ ਸਮੇਂ/ਸਾਲ ਲਈ ਪ੍ਰਾਪਤੀ ਅਤੇ ਅਦਾਇਗੀ ਲੇਖਿਆ ਦੇ ਬਣਨ ਵਾਲੇ ਭਾਗ ਦੀਆਂ ਅਨੁਸੂਚੀ
(ਰਕਮ ਰੁਪਏ)

ਅਨੁਸੂਚੀ-13 ਹੋਰ ਪ੍ਰਸ਼ਾਸਨਿਕ ਖਰਚੇ	ਚਾਲੂ ਸਾਲ	ਪਿਛਲਾ ਸਾਲ
ੳ) ਅਖਬਾਰਾਂ, ਕਿਤਾਬਾਂ ਤੇ ਰਸਾਲੇ	48,933	52,195
ਅ) ਬਿਜਲੀ ਅਤੇ ਸ਼ਕਤੀ	3,31,763	2,91,880
ੲ) ਪਾਣੀ ਦੇ ਖਰਚੇ	15,748	21,480
ਸ) ਬੀਮਾ - ਵਾਹਨ + ਪਰਿਸੰਪਤੀਆਂ	85,891	72,481
ਹ) ਮੁਰੰਮਤਾਂ ਅਤੇ ਸਾਂਭ ਸੰਭਾਲ	5,04,309	4,45,906
ੜ) ਕਿਰਾਇਆ, ਦਰਾਂ ਅਤੇ ਕਰ	47,83,075	45,24,870
ਖ) ਵਾਹਨ ਚਲਾਈ ਅਤੇ ਸਾਂਭ ਸੰਭਾਲ	12,58,324	12,06,020
ਗ) ਡਾਕ, ਟੈਲੀਫੋਨ ਅਤੇ ਸੰਚਾਰ ਖਰਚੇ :	5,15,168	5,14,203
ਘ) ਛਪਾਈ ਅਤੇ ਲਿਖਣ ਸਮੱਗਰੀ	7,57,944	5,63,030
ਙ) ਯਾਤਰਾ ਅਤੇ ਵਾਹਨ ਖਰਚੇ	8,16,021	8,30,116
ਚ) ਸੈਮੀਨਾਰਾਂ/ਵਰਕਸ਼ਾਪਾਂ ਤੇ ਖਰਚੇ	1,15,500	1,15,500
ਛ) ਚੰਦਾ ਖਰਚੇ	2,52,500	2,17,900
ਜ) ਫੀਸਾਂ : ਸਾਲਾਨਾ ਵਿਨਿਯਮਕ ਸੈਬਰਸਿਪ ਫੀਸ ਤੇ ਖਰਚੇ	1,50,000	1,50,000
ਝ) ਆਡੀਟਰ ਫੀਸ	26,625	22,345
ਵ) ਪ੍ਰਾਹੁਣਚਾਰੀ ਖਰਚੇ	3,74,749	4,16,224
ਟ) ਪੇਸ਼ਾਵਰਾਨਾ ਖਰਚੇ	21,71,502	19,16,243
ਠ) ਵਿਗਿਆਪਨ ਅਤੇ ਪ੍ਰਚਾਰ	11,28,337	7,40,007
ੳ) ਹੋਰ (ਦਰਸਾਓ) ਦਫਤਰ ਕੰਟੀਜੈਂਸੀ	1,39,093	1,08,181
ਕੁੱਲ	1,34,75,482	1,22,08,581


ਸਕੱਤਰ


ਚੇਅਰਪਰਸਨ

ਪੰਜਾਬ ਰਾਜ ਬਿਜਲੀ ਨਿਯਾਮਕ ਆਯੋਗ

ਲੇਖਾ ਸੂਚੀ, ਆਮਦਨ ਤੇ ਖਰਚ ਲੇਖਾ ਅਤੇ ਪ੍ਰਾਪਤੀਆਂ ਤੇ ਅਦਾਇਗੀਆਂ ਲੇਖਾ ਸੰਬੰਧੀ ਨੋਟ

1. ਪੰਜਾਬ ਸਰਕਾਰ ਨੇ ਕਮਿਸ਼ਨ ਦੇ ਖਰਚੇ ਲਈ ਸੀ.ਏ.ਜੀ. ਆਫ ਇੰਡੀਆ ਦੀ ਸਲਾਹ ਨਾਲ ਕੇਂਦਰੀ ਖੁਦਮੁਖਤਿਆਰ ਸੰਸਥਾਵਾਂ (ਨਾਨ-ਪ੍ਰਾਫਿਟ ਸੰਗਠਨ ਤੇ ਸਮਰੂਪ ਅਦਾਇਗੀਆਂ) ਲਈ ਵਿੱਤੀ ਸਾਰਣੀਆਂ ਦੇ ਸਿਰਲੇਖ ਹੇਠ ਪ੍ਰੋਫਾਰਮੇ ਦਰਸਾਏ ਅਤੇ ਮਨਜ਼ੂਰ ਕੀਤੇ ਹਨ। ਕਮਿਸ਼ਨ ਨੇ ਸਰਕਾਰ ਵਲੋਂ ਜਾਰੀ ਕੀਤੀਆਂ ਹਦਾਇਤਾਂ ਤੇ ਪ੍ਰੋਫਾਰਮੇ ਅਨੁਸਾਰ ਸਾਲ 2011-12 ਦਾ ਲੇਖਾ ਤਿਆਰ ਕੀਤਾ ਹੈ। ਕਮਿਸ਼ਨ ਵਲੋਂ ਲੇਖਾ ਨੀਤੀ ਪਹਿਲਾਂ ਹੀ ਤਿਆਰ ਕੀਤੀ ਜਾ ਚੁੱਕੀ ਹੈ ਜੋ ਕਿ ਅਨੈਕਸਚਰ 'ਬੀ' ਵਜੋਂ ਨੱਥੀ ਕੀਤੀ ਗਈ ਹੈ।
2. ਮਾਰਚ 2011 ਤੋਂ ਫਰਵਰੀ 2012 ਤੱਕ ਦੀਆਂ ਤਨਖਾਹਾਂ, ਪੰਜਾਬ ਸਰਕਾਰ ਦੀ ਪ੍ਰਣਾਲੀ ਅਨੁਸਾਰ ਚਾਰਜ ਕੀਤੀਆਂ ਗਈਆਂ ਹਨ।
3. ਲੇਖਾ ਸੂਚੀ ਅਤੇ ਆਮਦਨ ਤੇ ਖਰਚ ਲੇਖੇ ਵਿੱਚ ਪਰਿਸੰਪਤੀਆਂ ਦਾ ਕੋਈ ਅਵਮੁੱਲਣ ਸ਼ਾਮਲ ਨਹੀਂ ਕੀਤਾ ਗਿਆ। ਅਵਮੁੱਲਣ ਨੂੰ ਨੱਥੀ ਅਨੈਕਸਚਰ 'ਏ' ਉੱਤੇ ਵੱਖਰਾ ਦਰਸਾਇਆ ਗਿਆ ਹੈ, ਅਤੇ ਰੁਪਏ 1,44,80,509/- ਅਵਮੁੱਲਣ, ਆਮਦਨ ਕਰ ਐਕਟ ਵਿਚ ਦੱਸੇ ਸਟਰੇਟ ਲਾਇਨ ਤਰੀਕੇ ਅਨੁਸਾਰ ਕੀਤਾ ਗਿਆ ਹੈ।
4. ਤਨਖਾਹ ਤੇ ਮਾਹਰਾਨਾਂ ਖਰਚੇ ਜਿਵੇਂ ਕਿ ਕੰਸਲਟੈਂਟ/ਵਕੀਲਾਂ ਦੀ ਫੀਸ ਨੂੰ ਛੱਡ ਕੇ 30 ਅਪ੍ਰੈਲ 2012 ਤੱਕ ਦੀਆਂ ਸਾਰੀਆਂ ਸੰਭਾਵੀ ਦੇਣਦਾਰੀਆਂ ਦੀ ਵਿਵਸਥਾ ਕਰਨ ਦੇ ਯਤਨ ਕੀਤੇ ਗਏ ਹਨ।
5. ਅਧਿਕਾਰੀਆਂ ਤੋਂ ਕਾਰਾਂ ਦੀ ਨਿੱਜੀ ਵਰਤੋਂ ਕਰਨ ਲਈ ਕੀਤੀ ਕਟੌਤੀ, ਕੱਚੀ ਦੀ ਵਿਕੱਰੀ, ਟੈਰਿਫ ਆਰਡਰਾਂ ਤੇ ਵਿਕੱਰੀ ਤੇ ਪਟੀਸ਼ਨਾਂ ਤੋਂ ਪ੍ਰਾਪਤ ਫੀਸ ਤੇ ਹੋਰ ਛੋਟੀਆਂ ਆਮਦਨਾਂ ਨੂੰ 'ਫੁਟਕਲ ਆਮਦਨ' ਵਜੋਂ ਗਿਣਿਆ ਗਿਆ ਹੈ।
6. "ਅਨੁਸੂਚੀ 7ਓ" ਵਿਚ ਦਰਸਾਏ ਏ.ਆਰ.ਆਰ. ਦੇ ਲੇਬਰ ਤੇ ਪ੍ਰਾਸੈਸਿੰਗ ਵਿਚ 2012-13 ਦੇ ਸਾਲ ਲਈ 4,24,77,800/- ਰੁਪਏ ਹਨ।
7. ਆਡਿਟ ਫੀਸ ਲਈ 30,690/- ਰੁਪਏ ਦੀ ਵਿਵਸਥਾ ਪਿਛਲੇ ਸਾਲ ਦੀ ਰਕਮ ਦੇ ਬਰਾਬਰ ਕੀਤੀ ਗਈ ਹੈ।
8. ਮੈਂ/ਸ ਨੌਰਵੈਸਨ ਅਸਟੇਟ (ਪ੍ਰਾ.) ਲਿਮਿਟਡ ਨੂੰ ਸਾਲ 2007-08 ਤੋਂ 2009-10 ਦੇ ਸਮੇਂ ਲਈ ਸਰਵਿਸ ਟੈਕਸ ਦੀ ਦੇਣਦਾਰੀ 21.02 ਲੱਖ ਰੁਪਏ ਵਰਕਆਊਟ ਕੀਤੀ ਗਈ ਹੈ, ਕਿਉਂਕਿ ਮਾਮਲਾ ਅਜੇ ਕੋਰਟ ਵਿਖੇ ਪੈਂਡਿੰਗ ਹੈ।
9. ਹੋਰ ਕੋਈ ਕੰਟਰੈਕਟ ਦੇਣਦਾਰੀ ਨਿਸ਼ਚਿਤ ਨਹੀਂ ਕੀਤੀ ਗਈ, ਇਸ ਲਈ 2011-12 ਦੇ ਲੇਖਿਆਂ ਵਿਚ ਕੋਈ ਵਿਵਸਥਾ ਨਹੀਂ ਦਰਸਾਈ ਗਈ।



ਸਕਤਰ



ਚੇਅਰਪਰਸਨ

ਪੰਜਾਬ ਰਾਜ ਬਿਜਲੀ ਨਿਯਾਮਕ ਆਯੋਗ

ਅਨੈਕਸਚਰ - ਏ

ਸਾਲ 2001-02 ਤੋਂ 2011-12 ਲਈ ਅਵਮੁੱਲਣ ਦੀ ਗਣਨਾ

(ਰਕਮ ਰੁਪਏ)

ਪਰਿਸ਼ਿਪਤੀਆਂ	ਜਿਸ ਸਮੇਂ ਦੌਰਾਨ ਖਰੀਦੀਆਂ/ਪ੍ਰਾਪਤ ਕੀਤੀਆਂ	ਮੁਢਲੀ ਲਾਗਤ (ਰੁਪਏ)	ਬਕਾਇਆ ਮੁੱਲ (10%)	ਅਵਮੁੱਲਣ ਕੀਤੇ ਜਾਣ ਵਾਲਾ ਮੁੱਲ (90%)	ਅਵਮੁੱਲਣ ਦੀ ਦਰ (%)	ਸਾਲ ਲਈ ਅਵਮੁੱਲਣ			ਅਵਮੁੱਲਣ ਕੀਤਾ ਜਾਣ ਵਾਲਾ ਬਕਾਇਆ ਜਿਵੇਂ 31-03-2012 ਨੂੰ ਸੀ
						2009-10	2010-11	2011-12	
ਵਾਹਨ	1.4.01 to 30.9.01 Sale/Survey Off	1665002	166500	1498502	20	1498502	-	-	-
	1.4.02 to 30.9.02	-750742	-75074	-675668	-	-675668	-	-	-
	1.4.03 to 30.9.03	10330	1033	9297	-	9297	-	-	-
	1.4.05 to 30.9.05	821546	82155	739391	15% w.e.f	628483	110908	-	-
	Sale/Survey off	-778214	-	-	-	-	-	-	-
	1.4.06-30.9.06	873400	87340	786060	7/08	510939	117909	117909	39303
	1.4.07-30.9.07	444936	44494	400442	-	180198	60066	60066	100112
	1.4.10-30.9.10	611155	61115	550040	-	-	82506	82506	385028
	1.10.10-31.3.11	2146513	214651	1931862	-	-	289779	289779	1352304
	1.10.11 31.3.12								
ਕੁੱਲ		65,72,882	657288	5915594		2827419	661168	550260	1876747
ਫਰਨੀਚਰ ਅਤੇ ਜੜੀਆਂ ਵਸਤਾਂ	1.10.01 to 31.3.02	5804773	580477	5224296	10%	4440655	522430	261211	-
	1.4.02 to 30.9.02	339783	33978	305805	-	244648	30581	30576	-
	1.10.02 to 31.3.03	993722	99372	894350	-	670763	89435	89435	44717
	1.4.03 to 30.9.03	347684	34768	312916	-	219044	31292	31292	31288
	1.10.03 to 31.3.04	249813	24982	224831	-	146140	22483	22483	33725
	1.4.04 to 30.9.04	495443	49544	445899	-	267540	44590	44590	89179
	1.10.04 to 31.3.05	76553	7656	68897	-	37895	6890	6890	17222
	1.4.05 to 30.9.05	184184	18418	165766	-	82885	16577	16577	49727
	1.10.05 to 31.3.06	114302	11430	102872	-	46292	10287	10287	36006
	Sale/Survey off	-42856	-	-	-	-	-	-	-
	1.4.06-30.9.06	51486	5149	46337	-	18536	4634	4634	18533
	1.10.06-31.3.07	30753	3075	27678	-	9688	2768	2768	12454
	Sale/Survey off	-12969	-	-	-	-	-	-	-
	1.4.07-30.9.07	330200	33020	297180	-	89154	29718	29718	148590
	1.10.07-31.3.08	67417	6742	60675	-	15170	6068	6068	33369
	1.4.08-30.9.08	179001	17900	161101	-	32220	16110	16110	96661
	1.10.08-31.3.09	22025	2203	19822	-	1982	991	991	15858
	1.4.10-30.9.10	47125	4712	42413	-	-	4241	4241	33931
	1.4.11-30.9.11	18916	1892	17024	-	-	1702	1702	15322
	1.10.11-31.3.12	24019	2402	21617	-	-	2162	2162	19455
ਕੁੱਲ		9377199	937720	8439479		6322612	839095	581735	696037

ਸਕੱਤਰ

ਚੇਅਰਪਰਸਨ

ਪੰਜਾਬ ਰਾਜ ਬਿਜਲੀ ਨਿਯਮਕ ਆਯੋਗ

ਸਾਲ 2001-02 ਤੋਂ 2011-12 ਲਈ ਅਵਮੁੱਲਣ ਦੀ ਗਣਨਾ

ਪਰਿਸ਼ਿਪਤੀਆਂ	ਜਿਸ ਸਮੇਂ ਦੌਰਾਨ ਖਰੀਦੀਆਂ/ਪ੍ਰਾਪਤ ਕੀਤੀਆਂ	ਮੁਢਲੀ ਲਾਗਤ (ਰੁਪਏ)	ਬਕਾਇਆ ਮੁੱਲ (10%)	ਅਵਮੁੱਲਣ ਕੀਤੇ ਜਾਣ ਵਾਲਾ ਮੁੱਲ (90%)	ਅਵਮੁੱਲਣ ਦੀ ਦਰ (%)	ਸਾਲ ਲਈ ਅਵਮੁੱਲਣ			ਅਵਮੁੱਲਣ ਕੀਤਾ ਜਾਣ ਵਾਲਾ ਬਕਾਇਆ ਜਿਵੇਂ 31-03-2012 ਨੂੰ ਸੀ
						2009-10	2010-11	2011-12	
ਦਫ਼ਤਰੀ ਸਾਜ਼ੇ ਸਮਾਨ	1.4.01 to 30.9.01	128042	12804	115238		115238	-	-	-
	1.10.01 to 31.3.02	492093	49209	442884	25%	442884	-	-	-
	1.4.02 to 30.9.02	196189	19619	176570		176570	-	-	-
	1.10.02 to 31.3.03	93571	9357	84214		84214	-	-	-
	1.4.03 to 30.9.03	20165	2017	18148		18148	-	-	-
	1.10.03 to 31.3.04	273645	27365	246280	15%	246280	-	-	-
	1.4.04 to 30.9.04	133617	13362	120255	w.e.f	120255	-	-	-
	1.10.04 to 31.3.05	52626	5262	47364		47364	-	-	-
	1.4.05 to 30.9.05	26458	2646	23812	07/08	22622	1190	-	-
	1.10.05 to 31.3.06	2846	285	2561		2112	384	-	-
	Sale/Survey off	-110752					65	-	-
	1.10.06-31.3.07	12746	1275	11471		6597	1721	1721	1432
	1.4.07-30.9.07	30290	3029	27261		12267	4089	4089	6816
	1.10.07-31.3.08	23500	2350	21150		7933	3173	3173	6871
	1.4.08-30.9.08	8679	868	7811		2344	1172	1172	3123
	1.10.08-31.3.09	13790	1379	12411		1862	931	1862	7756
	1.4.09-30.9.09	2950	295	2655		398	398	398	1461
	1.10.09-31.3.10	1597	160	1437		108	108	215	1006
	1.4.10-30.9.10	27858	2786	25072			3761	3761	17550
	1.10.10-31.3.11	22345	2235	20110			3017	3017	14076
ਕੁੱਲ		15,63,007	156303	1406704		1307196	20009	19408	60091
ਪਲਾਂਟ ਅਤੇ ਮਸ਼ਿਨਰੀ	1.10.08-31.3.09	501422	50142	451280	15%	67692	33846	33846	315896
ਕੁੱਲ		501422	50142	451280	15%	67692	33846	33846	315896

Symal
ਸਕੱਤਰ

Lucky
ਚੇਅਰਪਰਸਨ

ਪੰਜਾਬ ਰਾਜ ਬਿਜਲੀ ਨਿਯਾਮਕ ਆਯੋਗ

ਸਾਲ 2001-02 ਤੋਂ 2011-12 ਲਈ ਅਵਮੁੱਲਣ ਦੀ ਗਣਨਾ

ਪਰਿਸੰਪਤੀਆਂ	ਜਿਸ ਸਮੇਂ ਦੌਰਾਨ ਖਰੀਦੀਆਂ/ਪ੍ਰਾਪਤ ਕੀਤੀਆਂ	ਮੁਢਲੀ ਲਾਗਤ (ਰੁਪਏ)	ਬਕਾਇਆ ਮੁੱਲ (10%)	ਅਵਮੁੱਲਣ ਕੀਤੇ ਜਾਣ ਵਾਲਾ ਸੁਧ ਮੁੱਲ (90%)	ਅਵਮੁੱਲਣ ਦੀ ਦਰ (%)	ਸਾਲ ਲਈ ਅਵਮੁੱਲਣ			ਅਵਮੁੱਲਣ ਕੀਤਾ ਜਾਣ ਵਾਲਾ ਬਕਾਇਆ ਜਿਵੇਂ 31-03-2012 ਨੂੰ ਸੀ
						2009-10	2010-11	2011-12	
ਕੰਪਿਊਟਰ	1.4.01 to 30.9.01	127710	12771	114939	60%	114939	-	-	-
	1.10.01-31.3.01	846438	84644	761794		761794	-	-	-
	1.4.02 to 30.9.02	-	-	-		-	-	-	-
	1.10.02 to 31.3.03	115200	11520	103680		103680	-	-	-
	1.4.03 to 30.9.03	4190	419	3771		3771	-	-	-
	1.10.03 to 31.3.04	398500	39850	358650		358650	-	-	-
	1.4.04 to 30.9.04	293450	29345	264105		264105	-	-	-
	1.10.04 to 31.3.05	6550	655	5895		5895	-	-	-
	1.4.05 to 30.9.05	4402	440	3962		3962	-	-	-
	1.10.05 to 31.3.06	60952	6095	54857		54857	-	-	-
	Sale/Survey off	-22968					-	-	-
	1.4.06-30.9.06	234104	23410	210694		210694	-	-	-
	1.10.06-31.3.07	75673	7567	68106		68106	-	-	-
	1.4.07-30.9.07	43800	4380	39420		39420	-	-	-
	1.10.07-31.3.08	10550	1055	9495		9495	-	-	-
	1.4.08-30.9.08	5050	505	4545		4545	-	-	-
	1.10.08-31.3.09	51292	5129	46163		27698	18465	-	-
	1.4.09-30.9.09	231266	23127	208139		124883	83256	-	-
	1.10.09-31.3.10	70500	7050	63450		19035	38070	6345	-
	1.4.10-30.9.10	47270	4727	42543		-	25526	17017	-
	1.1.10-31.3.11	103724	10372	93352		-	28005	56011	9336
ਕੁੱਲ		27,30,621	273061	2457560		2175529	193322	79373	9336
ਬਿਜਲੀ ਲਗਾਈ	1.4.04 to 30.9.04	23400	2340	21060	15%	15795	2106	2106	1053
	1.4.05 to 30.9.05	10200	1020	9180		5508	918	918	1836
	1.10.06-31.3.07	1800	180	1620		608	162	162	688
	1.4.07-30.9.07	10336	1034	9302		2790	930	930	4652
	1.10.07-31.3.08	9500	950	8550		2138	855	855	4702
	1.10.08-31.3.09	3840	384	3456		346	346	346	2418
	1.4.09-30.9.09	1025	103	922		92	92	92	646
ਕੁੱਲ		60101	6011	54090		27277	5409	5409	15995

Sundel
ਸਕੱਤਰ

Lucky
ਚੇਅਰਪਰਸਨ

ਪੰਜਾਬ ਰਾਜ ਬਿਜਲੀ ਨਿਯਾਮਕ ਆਯੋਗ

ਅਨੈਕਸਚਰ - ਬੀ

ਆਯੋਗ ਦੀ ਖਾਤਾ ਨੀਤੀਆਂ ਜੋ ਨੰਬਰ ਪੀ ਐਸ ਈ ਆਰ ਸੀ। ਰੈਗੂਲੇਸ਼ਨ-22 ਮਿਤੀ ਨਵੰਬਰ 2005 ਤਹਿਤ ਨੋਟੀਫਾਈ ਹੋਈਆਂ

1. ਆਯੋਗ ਦੇ ਸਾਰੀਆਂ ਪਰਿਸੰਪਤੀਆਂ ਦੀ ਕੀਮਤ ਦਾ ਖਰਚਾ ਕੀਮਤ ਅਧਾਰਿਤ ਹੋਵੇਗਾ। ਅਸਾਸਿਆਂ ਦੀ ਪ੍ਰਾਪਤੀ ਲਈ ਅਚਾਨਕ ਕੀਮਤੀਆਂ ਅਦਾਇਗੀਆਂ, ਟੈਕਸ ਅਤੇ ਡਿਊਟੀ ਦੇ ਖਰਚੇ ਅਸਾਸਿਆਂ ਦੀ ਕੀਮਤ ਵਿਚ ਸ਼ਾਮਲ ਕੀਤੇ ਜਾਣਗੇ।
2. ਆਯੋਗ ਵਪਾਰਕ ਅਦਾਰਾ ਨਹੀਂ ਹੈ, ਅਤੇ ਇਸ ਦੇ ਅਸਾਸਿਆਂ ਸਬੰਧੀ ਅਵਮੁੱਲਣ ਦਾ ਖਰਚਾ ਵੱਖਰਾ ਨਹੀਂ ਹੋਵੇਗਾ, ਜੇਕਰ ਇਸ ਸਾਲ ਦੌਰਾਨ ਕੋਈ ਅਸਾਸਾ ਵੇਚਿਆ ਜਾਂ ਕੰਡਮ ਕੀਤਾ ਜਾਂਦਾ ਹੈ ਤਾਂ ਉਸ ਅਸਾਸੇ ਦੀ ਕੀਮਤ ਕਮਿਸ਼ਨ ਦੇ ਕੁਲ ਫਿਕਸਡ ਅਸਾਸਿਆਂ ਦੀ ਕੀਮਤ ਵਿੱਚੋਂ ਕੱਢ ਦਿੱਤੀ ਜਾਵੇਗੀ। ਜੇਕਰ ਅਜਿਹੇ ਅਸਾਸਿਆਂ ਦੀ ਵਿਕਰੀ ਤੋਂ ਕੋਈ ਰਕਮ ਪ੍ਰਾਪਤ ਹੁੰਦੀ ਹੈ ਤਾਂ ਇਸ ਦੀ ਗਿਣਤੀ 'ਵਾਧੂ ਪ੍ਰਾਪਤੀਆਂ' ਖਾਤੇ ਦੇ ਹੈੱਡ ਅਧੀਨ ਹੋਵੇਗੀ।
3. ਆਯੋਗ ਦੇ ਆਮਦਨ ਅਤੇ ਖਰਚੇ ਦੇ ਲੇਖੇ ਅਸਲ ਆਮਦਨ ਤੇ ਖਰਚਿਆਂ ਦੇ ਅਧਾਰ ਤੇ ਬਣਾਏ ਜਾਣਗੇ, ਫਿਰ ਵੀ ਡੀ.ਡੀ.ਓ. ਵੱਲੋਂ ਹਰ ਵਿੱਤੀ ਸਾਲ ਦੇ ਅੰਤ ਤੇ ਉਹਨਾਂ ਦੇਣਦਾਰੀਆਂ ਦੀ ਇਕ ਸਾਰਣੀ ਤਿਆਰ ਕੀਤੀ ਜਾਵੇਗੀ, ਜੋ ਦੇਣਯੋਗ ਹੋਣ ਪ੍ਰੰਤੂ ਵਿੱਤੀ ਸਾਲ ਦੌਰਾਨ ਨਾਂ ਨਿਪਟਾਈਆਂ ਜਾ ਸਕਦੀਆਂ ਹੋਣ।

ਕਮਿਸ਼ਨ ਦੇ ਨਿਰਦੇਸ਼ ਤੇ

ਸਕੱਤਰ ਕਮਿਸ਼ਨ

AUDIT CERTIFICATE

"Separate Audit Report of the Comptroller & Auditor General of India on the Accounts of Punjab State Electricity Regulatory Commission for the year ended 31 March 2012.

1. We have audited the attached Balance Sheet of Punjab State Electricity Regulatory Commission as at 31 March, 2012 and the Income and Expenditure Account and Receipts & Payments Account for the year ended on that date under Section 104(2) of the Electricity Act, 2003¹. These financial statements are the responsibility of the Punjab State Electricity Regulatory Commission. Our responsibility is to express an opinion on these financial statements based on our audit.
2. This Separate Audit Report contains the comments of the Comptroller & Auditor General of India (CAG) on the accounting treatment only with regard to classification, conformity with the best accounting practices accounting standards and disclosure norms, etc. Audit observations on financial transactions with regard to compliance with the Law. Rules & Regulations (Propriety and Regularity) and efficiency-cum-performance aspects, etc. if any are reported through Inspection Reports/ CAG's Audit Reports separately.
3. We have conducted our audit in accordance with auditing standards generally accepted in India. These standards require that we plan and perform the audit to obtain reasonable assurance about whether the financial statements are free from material misstatements. An audit includes examining on a test basis, evidence supporting the amounts and disclosures in the financial statement. An audit also includes assessing principles used and significant estimates made by management as well as evaluating the overall presentation of financial statements. We believe that our audit provides a reasonable basis for our opinion.
4. Based on our audit we report that :
 - i) We have obtained all the information and explanations, which to the best of our knowledge and belief were necessary for the purpose of our audit;
 - ii) The Balance Sheet and Income and Expenditure Account and Receipts & Payments Account dealt with by this report have been drawn up in the format approved by the State Government under Section 104 of the Electricity Act, 2003.
 - iii) In our opinion, proper books of accounts and other relevant records have been maintained by the Commission as required under Section 104 of the Electricity Act, 2003 in so far as it appears from our examination of such books.

¹ *Erstwhile Electricity Regulatory Commission Act, 1998 replaced by Electricity Act, 2003.*

- iv) We further report that on basis of audit observations, the Commission revised its accounts. The revision has resulted in increase in "other administrative expenses" from ₹ 135.11 lakh to ₹ 135.62 lakh, the loss on disposal of obsolete assets increased from ₹ 'Nil' to ₹ 0.49 lakh, excess of income over expenditure decreased from ₹ 595.54 lakh to ₹ 594.54 lakh. Consequently, fixed assets decreased by ₹ 0.37 lakh, Corpus/Capital funds decreased by ₹ 1.00 lakh and current liabilities and provisions increased by ₹ 0.63 lakh. **The Commission has not indicated on the body of Accounts as 'Revised Financial Statements' for the year 2011-12.**
- v) In our opinion and to the best of our information and according to the explanations given to us, the said financial statements read together with the Accounting Policies and Notes on Accounts and other matters mentioned in Annexure to this Audit Report give a true and fair view in conformity with accounting principles generally accepted in India.
- a) In so far as it relates to the Balance Sheet, of the state of affairs of the Commission as at 31 March 2012; and
- b) In so far as it relates to the Income and Expenditure Account of the surplus for the year ended on that date.

**For and on behalf of the
Comptroller & Auditor General of India**

Sd/-

Accountant General (Audit), Punjab

Place : Chandigarh

Date : 23.04.2013

Annexure to the Separate Report Audit on Annual Accounts of PSERC for the year 2011-12

1. Adequacy of Internal Audit System :

Internal Audit System in PSERC is inadequate. Internal Audit Wing has not been established to conduct internal audit.

2. Adequacy of Internal Control System :

The Internal Control System is adequate and commensurate with the size and nature of activities of the Commission.

3. System of Physical verification of fixed assets & inventories :

Fixed assets and Inventories have been physically verified by the Commission for the year 2011-12.

4. Regularity in payment of statutory dues:

The Commission is regular in depositing the undisputed statutory dues.

Sd/-

Resident Audit Officer

PUNJAB STATE ELECTRICITY REGULATORY COMMISSION

S.C.O. 220-221, SECTOR 34-A, CHANDIGARH



**FINANCIAL STATEMENTS
FOR THE YEAR 2011-12**

BALANCE SHEET

PUNJAB STATE ELECTRICITY REGULATORY COMMISSION
BALANCE SHEET AS ON 31.3.2012

(Amount – Rs.)

CORPUS/CAPITAL FUND AND LIABILITIES	Schedule	Current Year	Previous Year
CORPUS/CAPITAL FUND	1	12,01,72,355	6,07,17,732
UNSECURED LOANS AND BORROWINGS	2	-	-
CURRENT LIABILITIES AND PROVISIONS	3	6,06,002	11,47,276
TOTAL		12,07,78,357	6,18,65,008
ASSETS			
FIXED ASSETS	4	2,10,79,827	1,97,74,258
INVESTMENT – OTHERS	5	-	-
CURRENT ASSETS, LOANS, ADVANCES ETC.	6	9,96,98,530	4,20,90,750
TOTAL		12,07,78,357	6,18,65,008


Secretary


Chairperson

INCOME & EXPENDITURE ACCOUNT

PUNJAB STATE ELECTRICITY REGULATORY COMMISSION
INCOME AND EXPENDITURE ACCOUNT FOR THE PERIOD/YEAR ENDED 31.3.2012

(Amount – Rs.)

INCOME	Schedule	Current Year	Previous Year
Grants/Subsidies	7	—	—
Income from services	7A	11,28,49,150	3,63,52,100
Other Income – Disposal of scrap, proceeds of Tariff Order etc.	8	86,21,444	71,89,900
TOTAL (A)		12,14,70,594	4,35,42,000
EXPENDITURE			
Establishment Expenses	9	4,84,05,097	3,99,41,444
Other Administrative Expenses etc.	10	1,35,62,338	1,19,50,756
Obsolete assets (Disposed off)	10A	48,536	7,64,942
TOTAL (B)		6,20,15,971	5,26,57,142
Balance being excess of Income over Expenditure (A-B)		5,94,54,623	(91,15,142)
BALANCE BEING SURPLUS/(DEFICIT) CARRIED TO CORPUS/ CAPITAL FUND		5,94,54,623	(91,15,142)



Secretary



Chairperson

RECEIPTS AND PAYMENTS ACCOUNT

PUNJAB STATE ELECTRICITY REGULATORY COMMISSION

RECEIPTS AND PAYMENTS FOR THE PERIOD/YEAR ENDED 31.3.2012

(Amount – Rs.)

RECEIPTS	Current Year	Previous Year	PAYMENTS	Current Year	Previous Year
I. Opening Balance			I. Expenses		
			Establishment expenses (Schedule 12)	4,92,41,768	3,95,22,792
Bank Balance : Current account IOB Sector-32, Chandigarh	4,19,66,817	5,32,39,700	Administrative Expenses (corresponding to Schedule 13)	1,34,75,482	1,22,08,581
II. Grants Received From State Government	—	—	II. Payments made against funds for various projects		
III. Other (Schedule 11)			a) Telephone Security	—	—
i) Income ARR etc	11,28,49,150	3,63,52,100	b) Refund of earnest money	6,80,000	2,40,000
ii) Others	60,68,743	71,83,393	c) Refund of Retention Money	—	—
a) Insurance Claim	—	6,507	III. Expenditure on Fixed Assets		
b) Earnest Money	6,80,000	2,60,000	Purchase on Fixed Assets - (Schedule 4)	13,42,503	30,05,990
c) Adjustable Recovery from Staff	—	3,000	IV. Refund surplus money/Loans		
d) Imprest with staff	—	—	i) Excess grant	—	—
e) Recovery against Advances	1,13,433	7,133	ii) Remittance of previous year	3,000	—
f) Misc. recoveries	1,99,939	5,780	V. Other Payments (Specify)		
			Advances and other amount recoverable	3,13,500	1,13,433
TOTAL	16,18,78,082	9,70,57,613	VI. Closing Balances		
			Bank Balances : Current accounts FDRs	28,21,829	35,66,817
				9,40,00,000	3,84,00,000
			TOTAL	16,18,78,082	9,70,57,613



Secretary



Chairperson

SCHEDULES

PUNJAB STATE ELECTRICITY REGULATORY COMMISSION
SCHEDULE FORMING PART OF BALANCE SHEET AS ON 31.3.2012

(Amount – Rs.)

	Current Year	Previous Year
<u>SCHEDULE 1 – CORPUS/CAPITAL FUND</u>		
1. Balance as at the beginning of the year	6,07,17,732	6,98,32,874
2. Add Contributions towards Corpus / Capital Fund	5,94,54,623	(-) 91,15,142
BALANCE AS AT THE YEAR – END	12,01,72,355	6,07,17,732
<u>SCHEDULE 2 – UNSECURED LOANS AND BORROWINGS</u>		
1. State Government Grant	—	—
TOTAL	NIL	NIL


Secretary


Chairperson

PUNJAB STATE ELECTRICITY REGULATORY COMMISSION
SCHEDULE FORMING PART OF BALANCE SHEET AS ON 31.3.2012

(Amount – Rs.)

SCHEDULE 3 – CURRENT LIABILITIES AND PROVISIONS		Current Year	Previous Year
A. CURRENT LIABILITIES			
1. Sundry Creditors :		1,99,939	3000
2. Other Current Liabilities – Earnest Money		2,00,000	2,00,000
TOTAL (A)		3,99,939	2,03,000
B. PROVISIONS			
1. Traveling Expense		4,670	9,608
2. Audit Fee		30,690	31,283
3. Medical Expenses		-	1,170
4. Electricity Charges		48,546	40,285
5. Advertisement Charges		81,187	-
6. Telephone Expenses		20,171	20,496
7. News Paper		398	675
8. Water Charges		3,640	3,428
9. Salary		-	2,30,475
10. Computer		11,602	6,05,026
11. Printing & Stationary		3,659	735
12. Legal Fee		-	-
13. Hospitality		-	1,095
14. CH01-1805 / Vehicle		1,500	-
TOTAL (B)		2,06,063	9,44,276
TOTAL (A+B)		6,06,002	11,47,276



Secretary



Chairperson

PUNJAB STATE ELECTRICITY REGULATORY COMMISSION
SCHEDULE FORMING PART OF BALANCE SHEET AS ON 31.3.2012

(Amount – Rs.)

DESCRIPTION	GROSS BLOCK			DEPRECIATION				NET BLOCK		
	Cost/Valuation as at beginning of the year	Additions during the year	Deductions during the year	Cost/valuation at the year end	As at the beginning of the year	On additions during the year	On deductions during the year	Total upto the year end	As at the current year end	As at the previous year end
VEHICLES	57,94,668	7,99,761	-	65,94,429					65,94,429	57,94,668
FURNITURE & FIXTURES	92,72,359	2,13,186	-	94,85,545					94,85,545	92,72,359
OFFICE EQUIPMENT	14,38,055	1,66,956	-	16,05,011					16,05,011	14,38,055
COMPUTER/PERIPHERALS	27,07,653	1,72,452	48,536	28,31,569					28,31,569	27,07,653
ELECTRIC INSTALLATIONS	60,101	1,750		61,851					61,851	60,101
PLANT & MACHINERY	5,01,422		-	5,01,422					5,01,422	5,01,422
TOTAL OF CURRENT YEAR	1,97,74,258	13,54,105	48,536	2,10,79,827					2,10,79,827	1,97,74,258
PREVIOUS YEAR										
CAPITAL WORK-IN-PROGRESS										
TOTAL	1,97,74,258	13,54,105	48,536	2,10,79,827					2,10,79,827	1,97,74,258



Secretary



Chairperson

PUNJAB STATE ELECTRICITY REGULATORY COMMISSION
SCHEDULE FORMING PART OF BALANCE SHEET AS ON 31.3.2012

(Amount - Rs.)

SCHEDULE 5 – INVESTMENTS	Current Year	Previous Year
1. Investments	-	-
TOTAL	-	-
SCHEDULE 6 – CURRENT ASSETS, LOANS, ADVANCES ETC.		
A. CURRENT ASSETS		
1. Bank Balances :		
a) <u>With Scheduled Banks</u>		
– On Current Accounts – IOB, Sec. 32, Chandigarh	28,21,829	35,66,817
b) Fixed Deposits with Bank	9,40,00,000	3,84,00,000
2. a) Telephone Security	10,500	10,500
TOTAL (A)	9,68,32,329	4,19,77,317
B. LOANS, ADVANCES AND OTHER ASSETS		
1. Loan		
a) Staff Imprest		
b) Other Entities engaged in activities/objectives similar to that of the Entity		
c) Other (Ombudsman)	-	1,13,433
2. Advances and other amounts recoverable in cash or in kind or for value to be received :		
i) Punjab Govt. (Excess remittances)	-	
ii) Advances recoverable (TA/ Sal.)	-	
iii) Advances recoverable (other)	3,13,500	
3. Claims receivable		
i) Insurance claim (Vehicle)	-	
4. Accrued Interest	25,52,701	
TOTAL (B)	28,66,201	1,13,433
TOTAL OF (A+B)	9,96,98,530	4,20,90,750


Secretary


Chairperson

PUNJAB STATE ELECTRICITY REGULATORY COMMISSION
SCHEDULE FORMING PART OF INCOME & EXPENDITURE ACCOUNT AS ON 31.3.2012

(Amount – Rs.)

SCHEDULE 7 – GRANTS / SUBSIDIES		Current Year	Previous Year
1.	State Government(s)	-	-
TOTAL		NIL	NIL
<u>SCHEDULE 7A – INCOME FROM SALES/SERVICES</u>			
1.	Income from Sales	-	-
2.	Others		
	a) Labour and Processing Charges - ARR	4,24,77,800	3,63,52,100
	b) Professional/ Cons. Services	-	-
	c) Agency Commission and Brokerage	-	-
	d) Maintenance Services (Equipment/Property)	-	-
	e) Annual License Fee PSPCL/ PSTCL (2011-12)	3,98,71,350	-
	f) Annual License Fee PSPCL/ PSTCL (2010-11)	3,05,00,000	-
TOTAL		11,28,49,150	3,63,52,100



Secretary



Chairperson

PUNJAB STATE ELECTRICITY REGULATORY COMMISSION
SCHEDULE FORMING PART OF INCOME & EXPENDITURE ACCOUNT AS ON 31.3.2012

(Amount – Rs.)

SCHEDULE 8 – OTHER INCOME	Current Year	Previous Year
1. Fees for Miscellaneous Services	-	-
2. Miscellaneous Income : Petition Fee	33,94,330	17,43,870
a) Disposal of Scrap = Raddi + Sale of Tariff Order + Misc.	14,822	25,23,692
b) PUV / PUC/ Misc. Receipt	83,948	45,642
c) Sale of assets	-	94,927
d) Interest on Fixed Deposits	51,28,344	27,81,769
TOTAL	86,21,444	71,89,900
SCHEDULE 9 – ESTABLISHMENT EXPENSES		
a) Salaries and Wages	4,11,29,111	3,65,69,763
b) Allowances and Bonus	-	-
c) Contribution to Provident Fund CPF+ EPF	1,24,018	90,172
d) Contribution to Other Fund (specify) License Fee of Govt. accommodation	42,753	18,114
e) Staff Welfare Expenses	4,780	1,825
f) Expenses on Employees' Retirement and Terminal Benefits LSPC	66,01,997	30,45,080
g) Others (specify) : Perks of Chairman	3,37,850	74,734
Medical Expenses Reimbursement	1,64,588	1,41,756
TOTAL	4,84,05,097	3,99,41,444



Secretary



Chairperson

PUNJAB STATE ELECTRICITY REGULATORY COMMISSION

SCHEDULE FORMING PART OF INCOME & EXPENDITURE FOR THE PERIOD/YEAR ENDING 31.03.2012

(Amount – Rs.)

SCHEDULE 10 – OTHER ADMINISTRATIVE EXPENSES ETC.		Current Year	Previous Year
a)	Books, Newspapers and Periodicals	48,656	52,870
b)	Electricity and Power	3,40,024	2,93,044
c)	Water Charges	15,960	23,075
d)	Insurance – Vehicles+ Assets	85,891	72,481
e)	Repairs and Maintenance	5,04,309	4,44,256
f)	Rent, Rates and Taxes	47,83,075	45,24,870
g)	Vehicles Running and Maintenance	12,59,824	12,06,020
h)	Postage, Telephone and Comm. Charges	5,14,843	5,18,268
i)	Printing and Stationery	7,60,868	5,59,184
j)	Travelling and Conveyance Expenses	8,11,083	8,26,756
k)	Expenses on Seminars/Workshops	1,15,500	1,15,500
l)	Subscription Expenses	2,52,500	2,17,900
m)	Expenses on Fees – Annual Regulatory Membership Fee	1,50,000	1,50,000
n)	Auditors Remuneration	26,032	22,345
o)	Hospitality Expenses	3,73,654	4,13,756
p)	Professional Charges / legal fee	21,71,502	16,62,243
q)	Advertisement and Publicity	12,09,524	7,40,007
r)	Others (specify) – Office Contingency	1,39,093	1,08,181
TOTAL		1,35,62,338	1,19,50,756



Secretary



Chairperson

PUNJAB STATE ELECTRICITY REGULATORY COMMISSION
SCHEDULE FORMING PART OF INCOME & EXPENDITURE ACCOUNT AS ON 31.3.2012

(Amount – Rs.)

SCHEDULE 10 A – FIXED ASSETS	Current Year	Previous Year
1) Obsolete Assets (Disposed Off, Computer Peripherals)	48,536	7,64,942
TOTAL	48,536	7,64,942



Secretary



Chairperson

PUNJAB STATE ELECTRICITY REGULATORY COMMISSION

SCHEDULE FORMING PART OF RECEIPTS & PAYMENTS ACCOUNTS FOR THE PERIOD ENDING AS ON 31.3.2012

(Amount – Rs.)

SCHEDULE 11 – OTHER INCOME		Current Year	Previous Year
A)	ARR fee	4,24,77,800	3,63,52,100
B)	Annual License Fee	7,03,71,350	-
	TOTAL	11,28,49,150	3,63,52,100
B) Other Income			
1)	Profit on Sale/Disposal of Assets		
a)	Owned assets	-	94,927
b)	Accrued Interest	25,75,643	-
2)	Fees for Miscellaneous Services - Petition Fee	33,94,330	70,35,639
3)	Miscellaneous Income - Disposal of scrap, Sale of Tariff Order+ Misc. Income+PUV	98,770	52,827
	TOTAL	60,68,743	71,83,393
SCHEDULE 12 – ESTABLISHMENT EXPENSES		Current Year	Previous Year
a)	Salaries and Wages	4,13,59,586	3,66,86,373
b)	Allowances (Perks of Chairman)	3,37,850	74,734
c)	Contribution to Provident Fund – EPF + CPF	1,24,018	90,172
d)	Contribution to Other Fund (Specify) License Fee of Govt. accommodation	42,753	18,114
e)	Staff Welfare Expenses	4,780	1,825
f)	Expenses for Employees Retirement and Terminal Benefits (LSPC)	72,07,023	24,90,336
g)	Other (specify) Medical Expenses Reimbursement	1,65,758	1,61,238
	TOTAL	4,92,41,768	3,95,22,792



Secretary



Chairperson

PUNJAB STATE ELECTRICITY REGULATORY COMMISSION

SCHEDULE FORMING PART OF RECEIPTS & PAYMENTS ACCOUNT FOR THE YEAR ENDING 31.3.2012
(Amount – Rs.)

SCHEDULE 13 – OTHER ADMINISTRATIVE EXPENSES ETC.		Current Year	Previous Year
a)	Newspapers, Books & Periodicals	48,933	52,195
b)	Electricity and Power	3,31,763	2,91,880
c)	Water Charges	15,748	21,480
d)	Insurance - Vehicles + Assets	85,891	72,481
e)	Repairs and Maintenance	5,04,309	4,45,906
f)	Rent, Rates & Taxes	47,83,075	45,24,870
g)	Vehicles Running and Maintenance	12,58,324	12,06,020
h)	Postage, Telephone and Communication charges:	5,15,168	5,14,203
i)	Printing and Stationery	7,57,944	5,63,030
j)	Travelling and Conveyance Expenses + (Prior Period)	8,16,021	8,30,116
k)	Expenses on Seminars/Workshops	1,15,500	1,15,500
l)	Subscription Expenses	2,52,500	2,17,900
m)	Expenses on Fees: Annual Regulatory Membership Fee	1,50,000	1,50,000
n)	Auditors Fee	26,625	22,345
o)	Hospitality Expenses	3,74,749	4,16,224
p)	Professional Charges	21,71,502	19,16,243
q)	Advertisement and Publicity	11,28,337	7,40,007
r)	Others (specify) – Office Contingency	1,39,093	1,08,181
	TOTAL	1,34,75,482	1,22,08,581



Secretary



Chairperson

PUNJAB STATE ELECTRICITY REGULATORY COMMISSION
S.C.O. 220-221, SECTOR 34-A, CHANDIGARH

NOTES TO THE BALANCE SHEET, INCOME & EXPENDITURE AND RECEIPTS & PAYMENTS ACCOUNT

1. The Punjab Government in consultation with the CAG of India has specified and approved the Performa, titled as Financial Statement for the Central Autonomous Bodies (Non-Profit taking Organizations and similar institutions). Accordingly, Accounts of the Commission for the year 2011-12 have been prepared in accordance with the instructions contained therein. Accounting policy has already been prepared by the Commission which is attached as Annexure-B.
2. Salaries have been charged from March 2011 to February 2012 as per Punjab Government system.
3. No depreciation on assets has been provided in the Balance Sheet and Income & Expenditure Account. An amount of Rs. 1,44,80,509/- has been calculated as Depreciation on straight line method (attached as Annexure-A) as provided in the Income Tax Act.
4. Efforts have been made to make provision for all known liabilities up to 30th April, 2012 except for salary and legal fee.
5. Deductions from officers on account of private use of cars (previous years amount also), petty receipts for disposal of scrap and sale of tariff order have been taken as miscellaneous income. Minor amount of petition fee has also been treated as miscellaneous income.
6. The Labour and Processing Charges of Rs. 4,24,77,800/- of ARR depicted in "Schedule 7A" relates to the ARR for the year 2012-13.
7. A provision on account of Audit fee has been created to the tune of Rs. 30690/- equivalent to the amount of previous year.
8. M/s Norwest estate has filed a court case, for claiming service tax of Rs. 21.02 lacs for the period 2007-08 to 2011-12 which has not been provided as the matter is subjudice.
9. No other contingent liability has been estimated; hence no provision is reflected in the accounts of 2011-12.



Secretary



Chairperson

PUNJAB STATE ELECTRICITY REGULATORY COMMISSION

Computation of Depreciation for the year 2011-02 to 2011-12

Annexure - A

Assets	Period during which purchased/acquired	Initial cost (Rs.)	Residual value (10%)	Net value to be depreciated (90%)	Rate of Dep. (%)	Depreciation for the year			Balance as on 2011-12
						Upto 31-03-10	2010-11	2011-12	
Vehicles	1.4.01 to 30.9.01 Sale/Survey Off	1665002 -750742	166500 -75074	1498502 -675668	20%	1498502 -675668	-	-	-
	1.4.02 to 30.9.02	10330	1033	9297	-	9297	-	-	-
	1.4.05 to 30.9.05	821546	82155	739391	15% w.e.f	628483	110908	-	-
	Sale/Survey off	-778214							
	1.4.06-30.9.06	873400	87340	786060	7/08	510939	117909	117909	39303
	1.4.07-30.9.07	444936	44494	400442		180198	60066	60066	100112
	1.4.10-30.9.10	611155	61115	550040		-	82506	82506	385028
	1.10.10-31.3.11	2146513	214651	1931862		-	289779	289779	1352304
	1.10.11-31.3.12								
Total		65,72,882	657288	5915594		2827419	661168	550260	1876747
Furniture & Fixture	1.10.01 to 31.3.02	5804773	580477	5224296		4440655	522430	261211	-
	1.4.02 to 30.9.02	339783	33978	305805		244648	30581	30576	-
	1.10.02 to 31.3.03	993722	99372	894350	10%	670763	89435	89435	44717
	1.4.03 to 30.9.03	347684	34768	312916		219044	31292	31292	31288
	1.10.03 to 31.3.04	249813	24982	224831		146140	22483	22483	33725
	1.4.04 to 30.9.04	495443	49544	445899		267540	44590	44590	89179
	1.10.04 to 31.3.05	76553	7656	68897		37895	6890	6890	17222
	1.4.05 to 30.9.05	184184	18418	165766		82885	16577	16577	49727
	1.10.05 to 31.3.06	114302	11430	102872		46292	10287	10287	36006
	Sale/Survey off	-42856							
	1.4.06-30.9.06	51486	5149	46337		18536	4634	4634	18533
	1.10.06-31.3.07	30753	3075	27678		9688	2768	2768	12454
	Sale/Survey off	-12969							
	1.4.07-30.9.07	330200	33020	297180		89154	29718	29718	148590
	1.10.07-31.3.08	67417	6742	60675		15170	6068	6068	33369
	1.4.08-30.9.08	179001	17900	161101		32220	16110	16110	96661
	1.10.08-31.3.09	22025	2203	19822		1982	991	991	15858
	1.4.10-30.9.10	47125	4712	42413		-	4241	4241	33931
	1.4.11-30.9.11	18916	1892	17024			1702	1702	15322
	1.10.11-31.3.12	24019	2402	21617			2162	2162	19455
Total		9377199	937720	8439479		6322612	839095	581735	696037

[Signature]

Secretary

[Signature]

Chairperson

PUNJAB STATE ELECTRICITY REGULATORY COMMISSION

Computation of Depreciation for the year 2001-02 to 2011-12

Assets	Period during which purchased/acquired	Initial cost (Rs.)	Residual value (10%)	Net value to be depreciated (90%)	Rate of Dep. (%)	Depreciation for the year			Balance to be Depreciated 2011-12
						Upto 31-03-10	2010-11	2011-12	
Computers	1.4.01 to 30.9.01	127710	12771	114939	60%	114939	-	-	-
	1.10.01-31.3.01	846438	84644	761794		761794	-	-	-
	1.4.02 to 30.9.02	-	-	-		-	-	-	-
	1.10.02 to 31.3.03	115200	11520	103680		103680	-	-	-
	1.4.03 to 30.9.03	4190	419	3771		3771	-	-	-
	1.10.03 to 31.3.04	398500	39850	358650		358650	-	-	-
	1.4.04 to 30.9.04	293450	29345	264105		264105	-	-	-
	1.10.04 to 31.3.05	6550	655	5895		5895	-	-	-
	1.4.05 to 30.9.05	4402	440	3962		3962	-	-	-
	1.10.05 to 31.3.06	60952	6095	54857		54857	-	-	-
	Sale/Survey off	-22968							
	1.4.06-30.9.06	234104	23410	210694		210694	-	-	-
	1.10.06-31.3.07	75673	7567	68106		68106	-	-	-
	1.4.07-30.9.07	43800	4380	39420		39420	-	-	-
1.10.07-31.3.08	10550	1055	9495		9495	-	-	-	
1.4.08-30.9.08	5050	505	4545		4545	-	-	-	
1.10.08-31.3.09	51292	5129	46163		46163	18465	-	-	
1.4.09-30.9.09	231266	23127	208139		208139	83256	-	-	
1.10.09-31.3.10	70500	7050	63450		63450	38070	6345	-	
1.4.10-30.9.10	47270	4727	42543		42543	25526	17017	-	
1.1.10-31.3.11	103724	10372	93352		-	28005	56011	9336	
Total		27,30,621	273061	2457560		2175529	193322	79373	9336
Electrical Installation	1.4.04 to 30.9.04	23400	2340	21060	15%	15795	2106	2106	1053
	1.4.05 to 30.9.05	10200	1020	9180		5508	918	918	1836
	1.10.06-31.3.07	1800	180	1620		608	162	162	688
	1.4.07-30.9.07	10336	1034	9302		2790	930	930	4652
	1.10.07-31.3.08	9500	950	8550		2138	855	855	4702
	1.10.08-31.3.09	3840	384	3456		346	346	346	2418
1.4.09-30.9.09	1025	103	922		92	92	92	646	
Total		60101	6011	54090		27277	5409	5409	15995

[Signature]

Secretary

[Signature]

Chairperson

PUNJAB STATE ELECTRICITY REGULATORY COMMISSION

Computation of Depreciation for the year 2001-02 to 2011-12

Assets	Period during which purchased/acquired	Initial cost (Rs.)	Residual value (10%)	Net value to be depreciated (90%)	Rate of Dep. (%)	Depreciation for the year			Balance as on 2011-12
						Upto 31-03-10	2010-11	2011-12	
Office Equipment	1.4.01 to 30.9.01	128042	12804	115238		115238	-	-	-
	1.10.01 to 31.3.02	492093	49209	442884	25%	442884	-	-	-
	1.4.02 to 30.9.02	196189	19619	176570		176570	-	-	-
	1.10.02 to 31.3.03	93571	9357	84214		84214	-	-	-
	1.4.03 to 30.9.03	20165	2017	18148		18148	-	-	-
	1.10.03 to 31.3.04	273645	27365	246280	15%	246280	-	-	-
	1.4.04 to 30.9.04	133617	13362	120255	w.e.f	120255	-	-	-
	1.10.04 to 31.3.05	52626	5262	47364		47364	-	-	-
	1.4.05 to 30.9.05	26458	2646	23812	07/08	22622	1190	-	-
	1.10.05 to 31.3.06	2846	285	2561		2112	384	-	-
	Sale/Survey off	-110752				-	65	-	-
	1.10.06-31.3.07	12746	1275	11471		6597	1721	1721	1432
	1.4.07-30.9.07	30290	3029	27261		12267	4089	4089	6816
	1.10.07-31.3.08	23500	2350	21150		7933	3173	3173	6871
	1.4.08-30.9.08	8679	868	7811		2344	1172	1172	3123
	1.10.08-31.3.09	13790	1379	12411		1862	931	1862	7756
1.4.09-30.9.09	2950	295	2655		398	398	398	1461	
1.10.09-31.3.10	1597	160	1437		108	108	215	1006	
1.4.10-30.9.10	27858	2786	25072		-	3761	3761	17550	
1.10.10-31.3.11	22345	2235	20110		-	3017	3017	14076	
Total		15,63,007	156303	1406704		1307196	20009	19408	60091
Plant & Machinery	1.10.08-31.3.09	501422	50142	451280	15%	67692	33846	33846	315896
Total		501422	50142	451280	15%	67692	33846	33846	315896

(Signature)

Secretary

(Signature)

Chairperson

PUNJAB STATE ELECTRICITY REGULATORY COMMISSION
S.C.O. 220-221, SECTOR 34-A, CHANDIGARH

Annexure - B

Accounting Policies of the Commission as notified vide No. PSERC/ Secy/ Regu. 22 dated 21st November, 2005

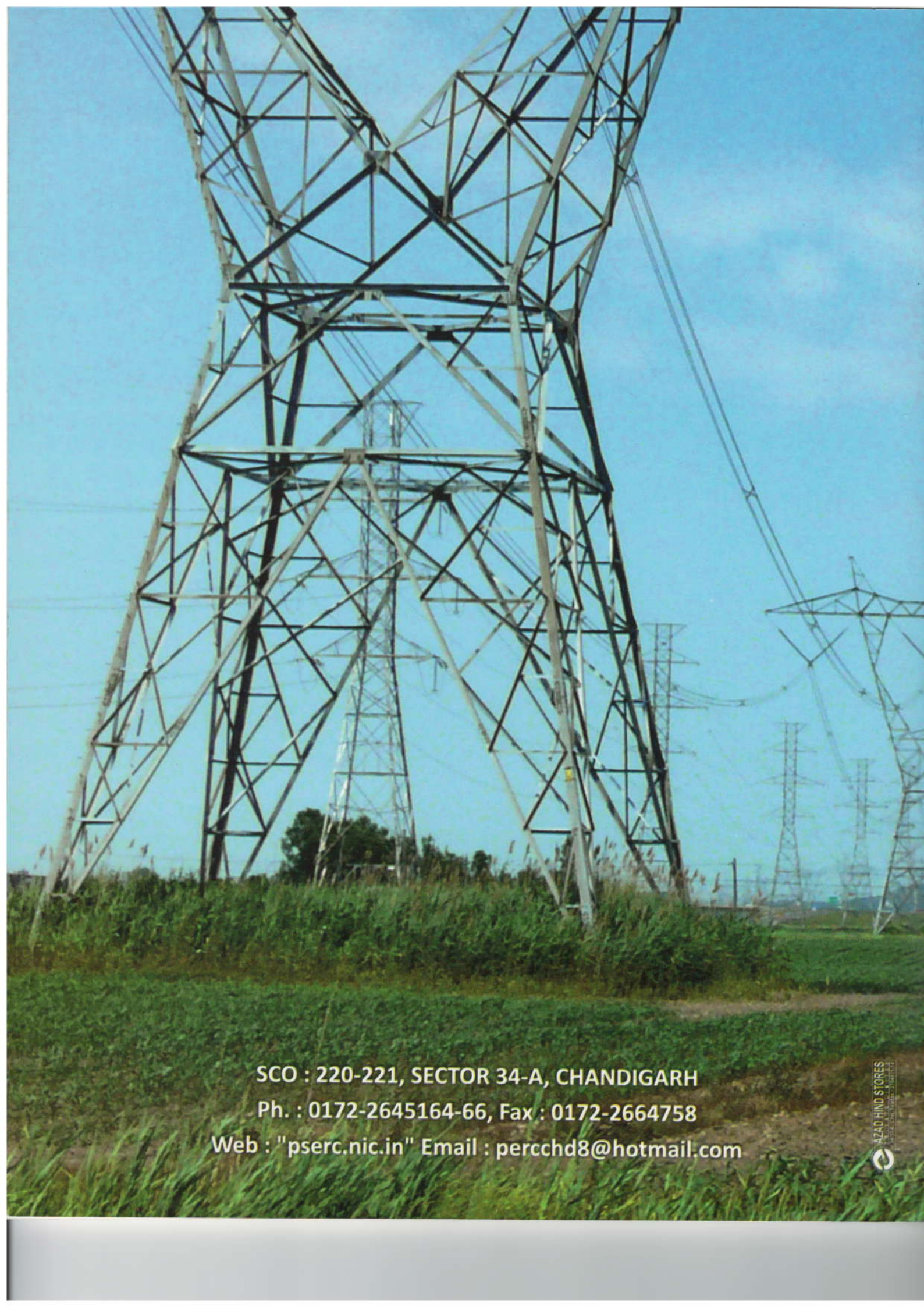
- (1) All assets of the Commission shall be valued at their cost price. All taxes, duties and incidentals paid for acquisition of the assets shall be included in the cost price of the assets.

The Commission not being a commercial organization, no depreciation will be provided on the assets of the Commission if any asset is sold or discarded during the year, value of such assets shall be excluded from the total fixed assets of the Commission. The amount of receipts on account of sale of such assets, if any, shall be accounted for under the Head "Miscellaneous Receipts".

The Receipt and Payment Account and other accounts of the Commission shall be maintained on actual receipt & payment basis. However, the DDO shall at the close of each financial year, prepare a statement of liabilities which became due but could not be discharged during the year.

By the order of the Commission

Secretary to the Commission



SCO : 220-221, SECTOR 34-A, CHANDIGARH
Ph. : 0172-2645164-66, Fax : 0172-2664758
Web : "pserc.nic.in" Email : percchd8@hotmail.com